

Dell Inspiron 5423

Εγχειρίδιο κατόχου

Μοντέλο υπολογιστή: Inspiron 5423

Μοντέλο σύμφωνα με τις κανονιστικές διατάξεις: P35G I

Τύπος σύμφωνα με τις κανονιστικές διατάξεις: P35G001



Σημείωση, προσοχή και προειδοποίηση



ΣΗΜΕΙΩΣΗ: Η ΣΗΜΕΙΩΣΗ υποδεικνύει σημαντικές πληροφορίες που σας βοηθούν να χρησιμοποιείτε καλύτερα τον υπολογιστή σας.



ΠΡΟΣΟΧΗ: Η ΠΡΟΣΟΧΗ υποδεικνύει ότι υπάρχει το ενδεχόμενο να προκληθεί ζημιά στο υλικό ή απώλεια δεδομένων αν δεν ακολουθήσετε τις οδηγίες.



ΠΡΟΕΙΔΟΠΟΙΗΣΗ: Η ΠΡΟΕΙΔΟΠΟΙΗΣΗ υποδεικνύει ότι υπάρχει το ενδεχόμενο να προκληθεί υλική ζημιά, τραυματισμός ή θάνατος.

© 2012 Dell Inc.

Εμπορικά σήματα που χρησιμοποιούνται στο κείμενο: η ονομασία Dell™, το λογότυπο DELL και η ονομασία Inspiron™ είναι εμπορικά σήματα της Dell Inc. Οι ονομασίες Microsoft® και Windows® και το λογότυπο στο κουμπί έναρξης των Windows είναι ή εμπορικά σήματα ή σήματα κατατεθέντα της Microsoft Corporation στις ΗΠΑ και/ή άλλες χώρες. Η ονομασία Bluetooth® είναι σήμα κατατεθέν που ανήκει στην Bluetooth SIG, Inc. και χρησιμοποιείται από την Dell με ειδική άδεια. Η ονομασία Bluetooth® είναι σήμα κατατεθέν που ανήκει στην Bluetooth SIG, Inc. και χρησιμοποιείται από την Dell με ειδική άδεια.

Περιεχόμενα

1	Προτού ξεκινήσετε	9
	Απενεργοποίηση του υπολογιστή σας και των συνδεδεμένων συσκευών	9
	Οδηγίες για την ασφάλεια	9
	Συνιστώμενα εργαλεία.	10
2	Μετά την εκτέλεση εργασιών στο εσωτερικό του υπολογιστή σας	11
3	Αφαίρεση της μονάδας (των μονάδων) μνήμης	13
	Διαδικασία	13
4	Επανατοποθέτηση της μονάδας (των μονάδων) μνήμης	15
	Διαδικασία	15
5	Αφαίρεση της διάταξης της μονάδας οπτικού δίσκου	17
	Προαπαιτούμενες ενέργειες	17
	Διαδικασία	17
6	Επανατοποθέτηση της διάταξης της μονάδας οπτικού δίσκου	19
	Διαδικασία	19
	Μετέπειτα απαιτούμενες ενέργειες.	19
7	Αφαίρεση του πληκτρολογίου	21
	Προαπαιτούμενες ενέργειες	21
	Διαδικασία	21
8	Επανατοποθέτηση του πληκτρολογίου	25
	Διαδικασία	25
	Μετέπειτα απαιτούμενες ενέργειες.	25


9 Αφαίρεση της διάταξης του στηρίγματος παλάμης	27
Προαπαιτούμενες ενέργειες	27
Διαδικασία	28
10 Επανατοποθέτηση της διάταξης του στηρίγματος παλάμης	31
Διαδικασία	31
Μετέπειτα απαιτούμενες ενέργειες	31
11 Αφαίρεση της μπαταρίας	33
Προαπαιτούμενες ενέργειες	33
Διαδικασία	34
12 Επανατοποθέτηση της μπαταρίας	35
Διαδικασία	35
Μετέπειτα απαιτούμενες ενέργειες	35
13 Αφαίρεση του σκληρού δίσκου	37
Προαπαιτούμενες ενέργειες	37
Διαδικασία	38
14 Επανατοποθέτηση του σκληρού δίσκου	39
Διαδικασία	39
Μετέπειτα απαιτούμενες ενέργειες	39
15 Αφαίρεση της μίνι κάρτας ασύρματης επικοινωνίας	41
Προαπαιτούμενες ενέργειες	41
Διαδικασία	42
16 Επανατοποθέτηση της μίνι κάρτας ασύρματης επικοινωνίας	43
Διαδικασία	43
Μετέπειτα απαιτούμενες ενέργειες	44
17 Αφαίρεση της κάρτας mSATA	45
Προαπαιτούμενες ενέργειες	45
Διαδικασία	46

18 Επανατοποθέτηση της κάρτας mSATA	47
Διαδικασία	47
Μετέπειτα απαιτούμενες ενέργειες	47
19 Αφαίρεση της θυγατρικής κάρτας	49
Προαπαιτούμενες ενέργειες	49
Διαδικασία	50
20 Επανατοποθέτηση της θυγατρικής κάρτας	53
Διαδικασία	53
Μετέπειτα απαιτούμενες ενέργειες	53
21 Αφαίρεση των ηχείων	55
Προαπαιτούμενες ενέργειες	55
Διαδικασία	56
22 Επανατοποθέτηση των ηχείων	57
Διαδικασία	57
Μετέπειτα απαιτούμενες ενέργειες	57
23 Αφαίρεση της πλακέτας συστήματος	59
Προαπαιτούμενες ενέργειες	59
Διαδικασία	60
24 Επανατοποθέτηση της πλακέτας συστήματος	63
Διαδικασία	63
Μετέπειτα απαιτούμενες ενέργειες	64
Καταχώριση της ετικέτας εξυπηρέτησης κατά τη ρύθμιση του συστήματος	64
25 Αφαίρεση της μπαταρίας σε σχήμα νομίσματος	65
Προαπαιτούμενες ενέργειες	65
Διαδικασία	66

26	Επανατοποθέτηση της μπαταρίας σε σχήμα νομίσματος	67
	Διαδικασία	67
	Μετέπειτα απαιτούμενες ενέργειες	67
27	Αφαίρεση της θερμικής διάταξης ψύξης	69
	Προαπαιτούμενες ενέργειες	69
	Διαδικασία	70
28	Επανατοποθέτηση της θερμικής διάταξης ψύξης	71
	Διαδικασία	71
	Μετέπειτα απαιτούμενες ενέργειες	71
29	Αφαίρεση της διάταξης της οθόνης	73
	Προαπαιτούμενες ενέργειες	73
	Διαδικασία	74
30	Επανατοποθέτηση της διάταξης της οθόνης	75
	Διαδικασία	75
	Μετέπειτα απαιτούμενες ενέργειες	75
31	Αφαίρεση της στεφάνης συγκράτησης της οθόνης	77
	Προαπαιτούμενες ενέργειες	77
	Διαδικασία	78
32	Επανατοποθέτηση της στεφάνης συγκράτησης της οθόνης	79
	Διαδικασία	79
	Μετέπειτα απαιτούμενες ενέργειες	79
33	Αφαίρεση των μεντεσέδων της οθόνης	81
	Προαπαιτούμενες ενέργειες	81
	Διαδικασία	82

34 Επανατοποθέτηση των μεντεσεδών της οθόνης	83
Διαδικασία	83
Μετέπειτα απαιτούμενες ενέργειες	83
35 Αφαίρεση του πλαισίου της οθόνης	85
Προαπαιτούμενες ενέργειες	85
Διαδικασία	86
36 Επανατοποθέτηση του πλαισίου της οθόνης	89
Διαδικασία	89
Μετέπειτα απαιτούμενες ενέργειες	89
37 Αφαίρεση της μονάδας της κάμερας	91
Προαπαιτούμενες ενέργειες	91
Διαδικασία	92
38 Επανατοποθέτηση της μονάδας της κάμερας	93
Διαδικασία	93
Μετέπειτα απαιτούμενες ενέργειες	93
39 Αναβάθμιση του BIOS	95

Απενεργοποίηση του υπολογιστή σας και των συνδεδεμένων συσκευών

 **ΠΡΟΣΟΧΗ:** Για να μη χαθούν δεδομένα, αποθηκεύστε και κλείστε όλα τα ανοιχτά αρχεία και τερματίστε όλα τα ανοιχτά προγράμματα προτού σβήσετε τον υπολογιστή σας.

- 1 Αποθηκεύστε και κλείστε όλα τα ανοιχτά αρχεία και τερματίστε όλα τα ανοιχτά προγράμματα.
- 2 Ακολουθήστε τις οδηγίες για να τερματίσετε τη λειτουργία του υπολογιστή σας βάσει του λειτουργικού συστήματος που έχει εγκατεστημένο.
 - *Windows 8:*
Μετακινήστε τον δείκτη του ποντικιού σας στην πάνω δεξιά ή στην κάτω δεξιά γωνία της οθόνης για να ανοίξετε την πλαϊνή γραμμή συμβόλων και ύστερα κάντε κλικ στις επιλογές **Ρυθμίσεις** → **Τροφοδοσία** → **Τερματισμός λειτουργίας**.

- *Windows 7:*
Κάντε κλικ στις επιλογές **Έναρξη**  και **Τερματισμός λειτουργίας**.

Η λειτουργία των Microsoft Windows τερματίζεται και ο υπολογιστής σβήνει.





ΣΗΜΕΙΩΣΗ: Αν χρησιμοποιείτε διαφορετικό λειτουργικό σύστημα, ανατρέξτε στην τεκμηρίωσή του για οδηγίες τερματισμού.

- 3 Αποσυνδέστε τον υπολογιστή σας και όλες τις προσαρτημένες συσκευές από τις ηλεκτρικές τους πρίζες.
- 4 Αποσυνδέστε από τον υπολογιστή σας όλα τα καλώδια τηλεφώνου και δικτύου και όλες τις προσαρτημένες συσκευές.
- 5 Για να μειωθεί η πλακέτα συστήματος, πιέστε το κουμπί τροφοδοσίας και κρατήστε το πατημένο για 5 δευτερόλεπτα μετά την αποσύνδεση καλωδίων και συσκευών από τον υπολογιστή.

Οδηγίες για την ασφάλεια

Για να προστατευτεί ο υπολογιστής σας από πιθανή ζημιά και να διασφαλιστεί η ατομική σας προστασία, ακολουθήστε τις παρακάτω κατευθυντήριες οδηγίες για θέματα ασφάλειας.

 **ΠΡΟΕΙΔΟΠΟΙΗΣΗ:** Διαβάστε τις οδηγίες που παραλάβατε μαζί με τον υπολογιστή σας και αφορούν θέματα ασφάλειας, προτού εκτελέσετε οποιαδήποτε εργασία στο εσωτερικό του. Για πρόσθετες πληροφορίες σχετικά με τις άριστες πρακτικές σε θέματα ασφάλειας, ανατρέξτε στην αρχική σελίδα του ιστοτόπου για τη συμμόρφωση προς τις κανονιστικές διατάξεις στη διεύθυνση dell.com/regulatory_compliance.

 **ΠΡΟΕΙΔΟΠΟΙΗΣΗ:** Αποσυνδέστε όλες τις πηγές ισχύος προτού ανοίξετε το κάλυμμα ή τα πλαίσια του υπολογιστή. Αφού τελειώσετε τις εργασίες στο εσωτερικό του υπολογιστή, επανατοποθετήστε όλα τα καλύμματα και τα πλαίσια και όλες τις βίδες προτού τον συνδέσετε στην πηγή ισχύος.

- △ ΠΡΟΣΟΧΗ: Για να μην πάθει ζημιά ο υπολογιστής, διασφαλίστε ότι η επιφάνεια στην οποία θα εκτελέσετε τις εργασίες είναι επίπεδη και καθαρή.
- △ ΠΡΟΣΟΧΗ: Για να μην πάθουν ζημιά τα εξαρτήματα και οι κάρτες, φροντίστε να τα κρατάτε από τα άκρα τους και μην αγγίζετε τις ακίδες και τις επαφές τους.
- △ ΠΡΟΣΟΧΗ: Μόνο εξουσιοδοτημένος τεχνικός συντήρησης επιτρέπεται να αφαιρεί το κάλυμμα του υπολογιστή και να αποκτά πρόσβαση σε οποιοδήποτε από τα εσωτερικά του εξαρτήματα. Ανατρέξτε στις οδηγίες για θέματα ασφάλειας αν χρειάζεστε ολοκληρωμένες πληροφορίες σχετικά με τις προφυλάξεις ασφαλείας, την εκτέλεση εργασιών στο εσωτερικό του υπολογιστή σας και την προστασία από ηλεκτροστατική εκφόρτιση.
- △ ΠΡΟΣΟΧΗ: Προτού αγγίξετε οτιδήποτε στο εσωτερικό του υπολογιστή σας, γειωθείτε αγγίζοντας μια άβαφη μεταλλική επιφάνεια, όπως το μέταλλο στην πίσω πλευρά του υπολογιστή. Την ώρα που εργάζεστε, φροντίστε να αγγίζετε κατά διαστήματα μια άβαφη μεταλλική επιφάνεια ώστε να φεύγει ο στατικός ηλεκτρισμός που μπορεί να προκαλέσει βλάβη στα εσωτερικά εξαρτήματα.
- △ ΠΡΟΣΟΧΗ: Όταν αποσυνδέετε ένα καλώδιο, τραβήξτε τον σύνδεσμο ή τη γλωττίδα του και όχι αυτό καθαυτό το καλώδιο. Ορισμένα καλώδια έχουν συνδέσμους με γλωττίδες ασφαλείας ή πεταλούδες που πρέπει να αποδεσμεύσετε προτού αποσυνδέσετε τα καλώδια. Όταν αποσυνδέετε καλώδια, φροντίστε να τα κρατάτε καλά ευθυγραμμισμένα για να μη λυγίσουν οι ακίδες των συνδέσμων. Όταν συνδέετε καλώδια, φροντίστε να προσανατολίζετε και να ευθυγραμμίζετε σωστά τους συνδέσμους και τις θύρες.
- △ ΠΡΟΣΟΧΗ: Για να αποσυνδέσετε ένα καλώδιο δικτύου, βγάλτε πρώτα το βύσμα του από τον υπολογιστή σας και ύστερα βγάλτε το άλλο βύσμα του από τη συσκευή δικτύου.
- △ ΠΡΟΣΟΧΗ: Πιέστε και βγάλτε από τη μονάδα ανάγνωσης καρτών μέσω όλων τις εγκατεστημένες κάρτες.

Συνιστώμενα εργαλεία

Για τις διαδικασίες που αναφέρει το έγγραφο μπορεί να απαιτούνται τα εξής εργαλεία:

- Σταυροκατσάβιδο
- Πλαστική σφήνα

2

Μετά την εκτέλεση εργασιών στο εσωτερικό του υπολογιστή σας

Αφού ολοκληρώσετε τις διαδικασίες επανατοποθέτησης, μην ξεχάσετε να κάνετε τα εξής:

- Επανατοποθετήστε όλες τις βίδες και βεβαιωθείτε ότι δεν έχουν μείνει κάποιες σκόρπιες στο εσωτερικό του υπολογιστή σας.
- Συνδέστε κάθε εξωτερική συσκευή, καλώδιο, κάρτα ή κάθε άλλο εξάρτημα που αφαιρέσατε προτού εκτελέσετε τις εργασίες στον υπολογιστή σας.
- Συνδέστε τον υπολογιστή σας και όλες τις προσαρτημένες συσκευές στις ηλεκτρικές τους πρίζες.



ΠΡΟΣΟΧΗ: Προτού θέσετε τον υπολογιστή σας σε λειτουργία, επανατοποθετήστε όλες τις βίδες και βεβαιωθείτε ότι δεν έχουν μείνει κάποιες σκόρπιες στο εσωτερικό του. Αλλιώς, ο υπολογιστής σας μπορεί να πάθει ζημιά.

3

Αφαίρεση της μονάδας (των μονάδων) μνήμης

! ΠΡΟΕΙΔΟΠΟΙΗΣΗ: Προτού εκτελέσετε οποιαδήποτε εργασία στο εσωτερικό του υπολογιστή σας, διαβάστε τις πληροφορίες που παραλάβατε μαζί του και αφορούν για θέματα ασφάλειας και ακολουθήστε τα βήματα που περιγράφει η ενότητα «Προτού ξεκινήσετε» στη σελίδα 9. Μετά την εκτέλεση εργασιών στο εσωτερικό του υπολογιστή σας, ακολουθήστε τις οδηγίες που αναφέρει η ενότητα «Μετά την εκτέλεση εργασιών στο εσωτερικό του υπολογιστή σας» στη σελίδα 11. Για πρόσθετες πληροφορίες σχετικά με τις άριστες πρακτικές σε θέματα ασφάλειας, ανατρέξτε στην αρχική σελίδα του ιστοτόπου για τη συμμόρφωση προς τις κανονιστικές διατάξεις στη διεύθυνση dell.com/regulatory_compliance.

Διαδικασία

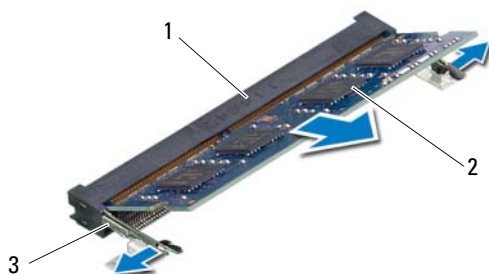
- 1 Κλείστε την οθόνη και γυρίστε ανάποδα τον υπολογιστή.
- 2 Χαλαρώστε τη μη αποσπώμενη βίδα που συγκρατεί το κάλυμμα της μονάδας μνήμης πάνω στη βάση του υπολογιστή.
- 3 Με τα δάχτυλά σας σηκώστε το κάλυμμα της μονάδας μνήμης και βγάλτε το συρτά από τις εγχοπές στη βάση του υπολογιστή.



1 μη αποσπώμενη βίδα

2 κάλυμμα μονάδας μνήμης

- 4 Ανοίξτε προσεκτικά με τα δάχτυλά σας τους συνδετήρες συγκράτησης σε κάθε άκρο του συνδέσμου της μονάδας μνήμης ώστε να ανασηκωθεί η μονάδα μνήμης.
- 5 Βγάλτε τη μονάδα μνήμης από τον σύνδεσμό της.



1	σύνδεσμος μονάδας μνήμης	2	μονάδα μνήμης
3	συνδετήρες συγκράτησης (2)		

4

Επανατοποθέτηση της μονάδας (των μονάδων) μνήμης



ΠΡΟΕΙΔΟΠΟΙΗΣΗ: Προτού εκτελέσετε οποιαδήποτε εργασία στο εσωτερικό του υπολογιστή σας, διαβάστε τις πληροφορίες που παραλάβατε μαζί του και αφορούν για θέματα ασφάλειας και ακολουθήστε τα βήματα που περιγράφει η ενότητα «Προτού ξεκινήσετε» στη σελίδα 9. Μετά την εκτέλεση εργασιών στο εσωτερικό του υπολογιστή σας, ακολουθήστε τις οδηγίες που αναφέρει η ενότητα «Μετά την εκτέλεση εργασιών στο εσωτερικό του υπολογιστή σας» στη σελίδα 11. Για πρόσθετες πληροφορίες σχετικά με τις άριστες πρακτικές σε θέματα ασφάλειας, ανατρέξτε στην αρχική σελίδα του ιστοτόπου για τη συμμόρφωση προς τις κανονιστικές διατάξεις στη διεύθυνση dell.com/regulatory_compliance.

Διαδικασία

- 1 Ευθυγραμμίστε την εγκοπή στη μονάδα μνήμης με τη γλωττίδα στον σύνδεσμο της μονάδας μνήμης.
- 2 Περάστε συρτά και σταθερά τη μονάδα μνήμης μέσα στον σύνδεσμό της με κλίση 45 μοιρών και πιέστε την προς τα κάτω τόσο ώστε να κουμπώσει στη σωστή θέση και να ακουστεί το χαρακτηριστικό κλικ.
Αν δεν ακουστεί το χαρακτηριστικό κλικ, βγάλτε τη μονάδα μνήμης και εγκαταστήστε την ξανά.
- 3 Περάστε συρτά τις γλωττίδες στο κάλυμμα της μονάδας μνήμης μέσα στις εγκοπές στη βάση του υπολογιστή και κουμπώστε το κάλυμμα στη σωστή θέση.
- 4 Σφίξτε τη μη αποσπώμενη βίδα που συγκρατεί το κάλυμμα της μονάδας μνήμης πάνω στη βάση του υπολογιστή.
- 5 Ακολουθήστε τις οδηγίες που αναφέρει η ενότητα «Μετά την εκτέλεση εργασιών στο εσωτερικό του υπολογιστή σας» στη σελίδα 11.

5

Αφαίρεση της διάταξης της μονάδας οπτικού δίσκου

! ΠΡΟΕΙΔΟΠΟΙΗΣΗ: Προτού εκτελέσετε οποιαδήποτε εργασία στο εσωτερικό του υπολογιστή σας, διαβάστε τις πληροφορίες που παραλάβατε μαζί του και αφορούν για θέματα ασφάλειας και ακολουθήστε τα βήματα που περιγράφει η ενότητα «Προτού ξεκινήσετε» στη σελίδα 9. Μετά την εκτέλεση εργασιών στο εσωτερικό του υπολογιστή σας, ακολουθήστε τις οδηγίες που αναφέρει η ενότητα «Μετά την εκτέλεση εργασιών στο εσωτερικό του υπολογιστή σας» στη σελίδα 11. Για πρόσθετες πληροφορίες σχετικά με τις άριστες πρακτικές σε θέματα ασφάλειας, ανατρέξτε στην αρχική σελίδα του ιστοτόπου για τη συμμόρφωση προς τις κανονιστικές διατάξεις στη διεύθυνση dell.com/regulatory_compliance.

Προαπαιτούμενες ενέργειες

Ακολουθήστε τις οδηγίες από το βήμα 1 έως το βήμα 3 στην ενότητα «Αφαίρεση της μονάδας (των μονάδων) μνήμης» στη σελίδα 13.

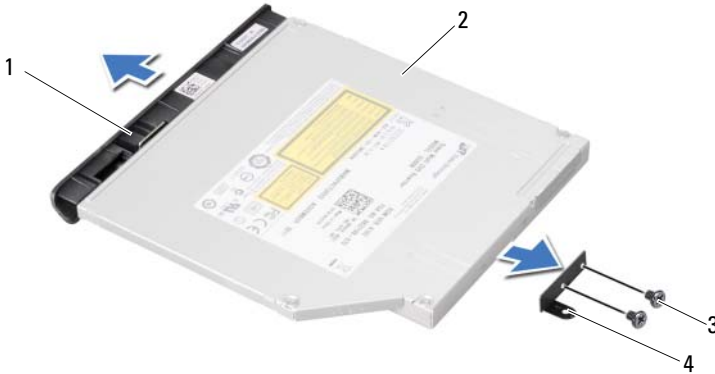
Διαδικασία

- 1 Βγάλτε συρτά με τα δάχτυλά σας τη διάταξη της μονάδας οπτικού δίσκου από το φαντίο της.



1 διάταξη μονάδας οπτικού δίσκου

- 2 Αφαιρέστε τις βίδες που συγκρατούν πάνω στη μονάδα οπτικού δίσκου το υποστήριγμά της.
- 3 Αφαιρέστε από τη διάταξη της μονάδας οπτικού δίσκου το υποστήριγμά της.
- 4 Ξεσφηνώστε προσεκτικά τη στεφάνη συγκράτησης της μονάδας οπτικού δίσκου και βγάλτε την από τη μονάδα.



1	στεφάνη συγκράτησης μονάδας οπτικού δίσκου	2	μονάδα οπτικού δίσκου
3	βίδες (2)	4	υποστήριγμα μονάδας οπτικού δίσκου

6

Επανατοποθέτηση της διάταξης της μονάδας οπτικού δίσκου



ΠΡΟΕΙΔΟΠΟΙΗΣΗ: Προτού εκτελέσετε οποιαδήποτε εργασία στο εσωτερικό του υπολογιστή σας, διαβάστε τις πληροφορίες που παραλάβατε μαζί του και αφορούν για θέματα ασφάλειας και ακολουθήστε τα βήματα που περιγράφει η ενότητα «Προτού ξεκινήσετε» στη σελίδα 9. Μετά την εκτέλεση εργασιών στο εσωτερικό του υπολογιστή σας, ακολουθήστε τις οδηγίες που αναφέρει η ενότητα «Μετά την εκτέλεση εργασιών στο εσωτερικό του υπολογιστή σας» στη σελίδα 11. Για πρόσθετες πληροφορίες σχετικά με τις άριστες πρακτικές σε θέματα ασφάλειας, ανατρέξτε στην αρχική σελίδα του ιστοτόπου για τη συμμόρφωση προς τις κανονιστικές διατάξεις στη διεύθυνση dell.com/regulatory_compliance.

Διαδικασία

- 1 Ευθυγραμμίστε τις γλωττίδες στη στεφάνη συγκράτησης της μονάδας οπτικού δίσκου με τις εγκοπές στη μονάδα και κουμπώστε τη στεφάνη συγκράτησης στη σωστή θέση.
- 2 Ευθυγραμμίστε τις οπές για τις βίδες στο υποστήριγμα της μονάδας οπτικού δίσκου με τις αντίστοιχες οπές στη μονάδα.
- 3 Επανατοποθετήστε τις βίδες που συγκρατούν πάνω στη μονάδα οπτικού δίσκου το υποστήριγμά της.
- 4 Φέρτε συρτά στη θέση της τη διάταξη της μονάδας οπτικού δίσκου και ελέγξτε αν το υποστήριγμα της μονάδας είναι ευθυγραμμισμένο με την οπή για τη βίδα στη βάση του υπολογιστή.

Μετέπειτα απαιτούμενες ενέργειες

- 1 Ακολουθήστε τις οδηγίες από το βήμα 3 έως το βήμα 4 στην ενότητα «Επανατοποθέτηση της μονάδας (των μονάδων) μνήμης» στη σελίδα 15.
- 2 Ακολουθήστε τις οδηγίες που αναφέρει η ενότητα «Μετά την εκτέλεση εργασιών στο εσωτερικό του υπολογιστή σας» στη σελίδα 11.



ΠΡΟΕΙΔΟΠΟΙΗΣΗ: Προτού εκτελέσετε οποιαδήποτε εργασία στο εσωτερικό του υπολογιστή σας, διαβάστε τις πληροφορίες που παραλάβατε μαζί του και αφορούν για θέματα ασφάλειας και ακολουθήστε τα βήματα που περιγράφει η ενότητα «Προτού ξεκινήσετε» στη σελίδα 9. Μετά την εκτέλεση εργασιών στο εσωτερικό του υπολογιστή σας, ακολουθήστε τις οδηγίες που αναφέρει η ενότητα «Μετά την εκτέλεση εργασιών στο εσωτερικό του υπολογιστή σας» στη σελίδα 11. Για πρόσθετες πληροφορίες σχετικά με τις άριστες πρακτικές σε θέματα ασφάλειας, ανατρέξτε στην αρχική σελίδα του ιστοτόπου για τη συμμόρφωση προς τις κανονιστικές διατάξεις στη διεύθυνση dell.com/regulatory_compliance.

Προαπαιτούμενες ενέργειες

Αφαιρέστε τη μονάδα (ή τις μονάδες) μνήμης. Ανατρέξτε στην ενότητα «Αφαίρεση της μονάδας (των μονάδων) μνήμης» στη σελίδα 13.

Διαδικασία

- 1 Ξεκολλήστε την ετικέτα που είναι κολλημένη στην πλακέτα συστήματος.



1 ΕΤΙΚΕΤΑ

- 2 Αφαιρέστε τη βίδα που συγκρατεί το πληκτρολόγιο πάνω στην πλακέτα συστήματος.



1 βίδα

- 3 Γυρίστε ανάποδα τον υπολογιστή και ανοίξτε την οθόνη ως το τέρμα.
- 4 Με μια πλαστική σφήνα αποδεσμεύστε το πληκτρολόγιο από τις γλωττίδες στη διάταξη του στηρίγματος παλάμης.

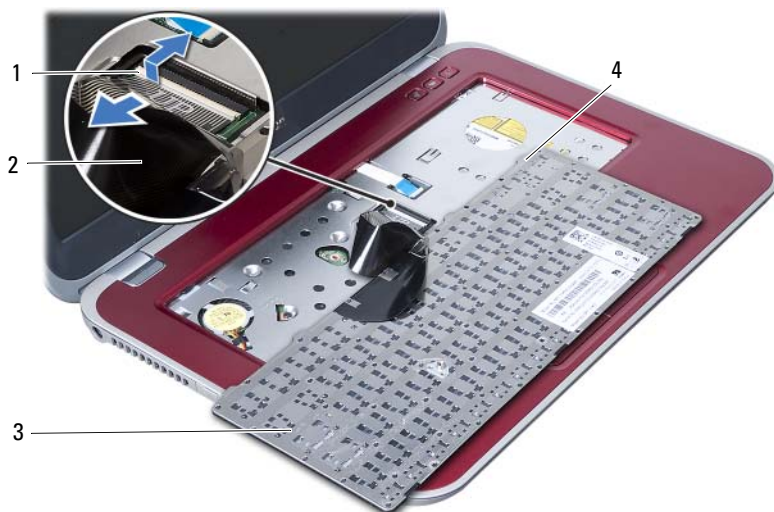


1 πλαστική σφήνα

2 γλωττίδες (3)

3 πληκτρολόγιο

- 5 Γυρίστε ανάποδα το πληκτρολόγιο και τοποθετήστε το πάνω από τη διάταξη του στηρίγματος παλάμης.
- 6 Σηκώστε το μάνταλο του συνδέσμου και αποσυνδέστε το καλώδιο του πληκτρολογίου από τον σύνδεσμό του στην πλακέτα συστήματος.
- 7 Σηκώστε το πληκτρολόγιο και βγάλτε το από τη διάταξη του στηρίγματος παλάμης.



1 μάνταλο συνδέσμου

2 καλώδιο πληκτρολογίου

3 πληκτρολόγιο

4 γλωττίδες (4)



ΠΡΟΕΙΔΟΠΟΙΗΣΗ: Προτού εκτελέσετε οποιαδήποτε εργασία στο εσωτερικό του υπολογιστή σας, διαβάστε τις πληροφορίες που παραλάβατε μαζί του και αφορούν για θέματα ασφάλειας και ακολουθήστε τα βήματα που περιγράφει η ενότητα «Προτού ξεκινήσετε» στη σελίδα 9. Μετά την εκτέλεση εργασιών στο εσωτερικό του υπολογιστή σας, ακολουθήστε τις οδηγίες που αναφέρει η ενότητα «Μετά την εκτέλεση εργασιών στο εσωτερικό του υπολογιστή σας» στη σελίδα 11. Για πρόσθετες πληροφορίες σχετικά με τις άριστες πρακτικές σε θέματα ασφάλειας, ανατρέξτε στην αρχική σελίδα του ιστοτόπου για τη συμμόρφωση προς τις κανονιστικές διατάξεις στη διεύθυνση dell.com/regulatory_compliance.

Διαδικασία

- 1 Περάστε συρτά το καλώδιο του πληκτρολογίου μέσα στον σύνδεσμο του στην πλακέτα συστήματος και στερεώστε το πιέζοντας προς τα κάτω το μάνταλο του συνδέσμου.
- 2 Περάστε συρτά τις γλωπίδες στην κάτω πλευρά του πληκτρολογίου μέσα στις εγκοπές στη διάταξη του στηρίγματος παλάμης και τοποθετήστε το πληκτρολόγιο πάνω στη διάταξη.
- 3 Πιέστε απαλά όλα τα άκρα του πληκτρολογίου για να το στερεώσετε κάτω από τις γλωπίδες στη διάταξη του στηρίγματος παλάμης.
- 4 Κλείστε την οθόνη και γυρίστε ανάποδα τον υπολογιστή.
- 5 Επανατοποθετήστε τη βίδα που συγκρατεί το πληκτρολόγιο πάνω στην πλακέτα συστήματος.
- 6 Κολλήστε την ετικέτα πάνω στην πλακέτα συστήματος.

Μετέπειτα απαιτούμενες ενέργειες

- 1 Επανατοποθετήστε τη μονάδα (ή τις μονάδες) μνήμης. Ανατρέξτε στην ενότητα «Επανατοποθέτηση της μονάδας (των μονάδων) μνήμης» στη σελίδα 15.
- 2 Ακολουθήστε τις οδηγίες που αναφέρει η ενότητα «Μετά την εκτέλεση εργασιών στο εσωτερικό του υπολογιστή σας» στη σελίδα 11.



ΠΡΟΕΙΔΟΠΟΙΗΣΗ: Προτού εκτελέσετε οποιαδήποτε εργασία στο εσωτερικό του υπολογιστή σας, διαβάστε τις πληροφορίες που παραλάβατε μαζί του και αφορούν για θέματα ασφάλειας και ακολουθήστε τα βήματα που περιγράφει η ενότητα «Προτού ξεκινήσετε» στη σελίδα 9. Μετά την εκτέλεση εργασιών στο εσωτερικό του υπολογιστή σας, ακολουθήστε τις οδηγίες που αναφέρει η ενότητα «Μετά την εκτέλεση εργασιών στο εσωτερικό του υπολογιστή σας» στη σελίδα 11. Για πρόσθετες πληροφορίες σχετικά με τις άριστες πρακτικές σε θέματα ασφάλειας, ανατρέξτε στην αρχική σελίδα του ιστοτόπου για τη συμμόρφωση προς τις κανονιστικές διατάξεις στη διεύθυνση dell.com/regulatory_compliance.

Προαπαιτούμενες ενέργειες

- 1 Αφαιρέστε τη μονάδα (ή τις μονάδες) μνήμης. Ανατρέξτε στην ενότητα «Αφαίρεση της μονάδας (των μονάδων) μνήμης» στη σελίδα 13.
- 2 Αφαιρέστε τη μονάδα οπτικού δίσκου. Ανατρέξτε στην ενότητα «Αφαίρεση της διάταξης της μονάδας οπτικού δίσκου» στη σελίδα 17.
- 3 Αφαιρέστε το πληκτρολόγιο. Ανατρέξτε στην ενότητα «Αφαίρεση του πληκτρολογίου» στη σελίδα 21.

Διαδικασία

- 1 Κλείστε την οθόνη και γυρίστε ανάποδα τον υπολογιστή.
- 2 Ξεσφηνώστε απαλά τα λαστιχένια καλύμματα των βιδών που είναι στη βάση του υπολογιστή.
- 3 Αφαιρέστε τις βίδες που συγκρατούν τη διάταξη του στηρίγματος παλάμης πάνω στη βάση του υπολογιστή.



1 βίδες (8)

2 λαστιχένια καλύμματα βιδών (7)

- 4 Γυρίστε ανάποδα τον υπολογιστή και ανοίξτε την οθόνη ως το τέρμα.
- 5 Σηκώστε τα μάνταλα των συνδέσμων και τραβήξτε τη γλωττίδα για να αποδεσμεύσετε το καλώδιο της πλακέτας λυχνιών κατάστασης, το καλώδιο της επιφάνειας αφής, το καλώδιο των λυχνιών κατάστασης της επιφάνειας αφής και το καλώδιο της πλακέτας πλήκτρων άμεσης πρόσβασης από τους συνδέσμους τους στην πλακέτα συστήματος.



1 καλώδιο πλακέτας πλήκτρων άμεσης πρόσβασης

2 καλώδιο πλακέτας λυχνιών κατάστασης

3 καλώδιο επιφάνειας αφής

4 καλώδιο λυχνιών κατάστασης επιφάνειας αφής

- 6 Αφαιρέστε τις βίδες που συγκρατούν τη διάταξη του στηρίγματος παλάμης πάνω στην πλακέτα συστήματος.
 - 7 Σηκώστε απαλά τις γλωττίδες στη διάταξη του στηρίγματος παλάμης και αποδεσμεύστε τις από τις εγκοπές στη βάση του υπολογιστή.
- ⚠ ΠΡΟΣΟΧΗ: Αποσπάστε προσεκτικά τη διάταξη του στηρίγματος παλάμης από τη διάταξη της οθόνης για να μην πάθει ζημιά η διάταξη της οθόνης.**
- 8 Σηκώστε τη διάταξη του στηρίγματος παλάμης και βγάλτε την από τη βάση του υπολογιστή.



1 διάταξη στηρίγματος παλάμης

2 βίδες (4)

10 Επανατοποθέτηση της διάταξης του στηρίγματος παλάμης



ΠΡΟΕΙΔΟΠΟΙΗΣΗ: Προτού εκτελέσετε οποιαδήποτε εργασία στο εσωτερικό του υπολογιστή σας, διαβάστε τις πληροφορίες που παραλάβατε μαζί του και αφορούν για θέματα ασφάλειας και ακολουθήστε τα βήματα που περιγράφει η ενότητα «Προτού ξεκινήσετε» στη σελίδα 9. Μετά την εκτέλεση εργασιών στο εσωτερικό του υπολογιστή σας, ακολουθήστε τις οδηγίες που αναφέρει η ενότητα «Μετά την εκτέλεση εργασιών στο εσωτερικό του υπολογιστή σας» στη σελίδα 11. Για πρόσθετες πληροφορίες σχετικά με τις άριστες πρακτικές σε θέματα ασφάλειας, ανατρέξτε στην αρχική σελίδα του ιστοτόπου για τη συμμόρφωση προς τις κανονιστικές διατάξεις στη διεύθυνση dell.com/regulatory_compliance.

Διαδικασία

- 1 Ευθυγραμμίστε τη διάταξη του στηρίγματος παλάμης πάνω από τη βάση του υπολογιστή.
- 2 Πιέστε προς τα κάτω τη διάταξη του στηρίγματος παλάμης για να κουμπώσει στη σωστή θέση.
- 3 Περάστε συρτά το καλώδιο της πλακέτας λυχνιών κατάστασης, το καλώδιο της επιφάνειας αφής, το καλώδιο των λυχνιών κατάστασης της επιφάνειας αφής και το καλώδιο της πλακέτας πλήκτρων άμεσης πρόσβασης μέσα στους συνδέσμους τους στην πλακέτα συστήματος και στερεώστε τα πιέζοντας προς τα κάτω τα μάνταλα των συνδέσμων.
- 4 Επανατοποθετήστε τις βίδες που συγκρατούν τη διάταξη του στηρίγματος παλάμης πάνω στην πλακέτα συστήματος.
- 5 Κλείστε την οθόνη και γυρίστε ανάποδα τον υπολογιστή.
- 6 Επανατοποθετήστε τις βίδες που συγκρατούν τη διάταξη του στηρίγματος παλάμης πάνω στη βάση του υπολογιστή.
- 7 Επανατοποθετήστε τα λαστιχένια καλύμματα των βιδών που είναι στη βάση του υπολογιστή.

Μετέπειτα απαιτούμενες ενέργειες

- 1 Επανατοποθετήστε το πληκτρολόγιο. Ανατρέξτε στην ενότητα «Επανατοποθέτηση του πληκτρολογίου» στη σελίδα 25.
- 2 Επανατοποθετήστε τη μονάδα οπτικού δίσκου. Ανατρέξτε στην ενότητα «Επανατοποθέτηση της διάταξης της μονάδας οπτικού δίσκου» στη σελίδα 19.
- 3 Επανατοποθετήστε τη μονάδα (ή τις μονάδες) μνήμης. Ανατρέξτε στην ενότητα «Επανατοποθέτηση της μονάδας (των μονάδων) μνήμης» στη σελίδα 15.
- 4 Ακολουθήστε τις οδηγίες που αναφέρει η ενότητα «Μετά την εκτέλεση εργασιών στο εσωτερικό του υπολογιστή σας» στη σελίδα 11.

11 Αφαίρεση της μπαταρίας



ΠΡΟΕΙΔΟΠΟΙΗΣΗ: Προτού εκτελέσετε οποιαδήποτε εργασία στο εσωτερικό του υπολογιστή σας, διαβάστε τις πληροφορίες που παραλάβατε μαζί του και αφορούν για θέματα ασφάλειας και ακολουθήστε τα βήματα που περιγράφει η ενότητα «Προτού ξεκινήσετε» στη σελίδα 9. Μετά την εκτέλεση εργασιών στο εσωτερικό του υπολογιστή σας, ακολουθήστε τις οδηγίες που αναφέρει η ενότητα «Μετά την εκτέλεση εργασιών στο εσωτερικό του υπολογιστή σας» στη σελίδα 11. Για πρόσθετες πληροφορίες σχετικά με τις άριστες πρακτικές σε θέματα ασφάλειας, ανατρέξτε στην αρχική σελίδα του ιστοτόπου για τη συμμόρφωση προς τις κανονιστικές διατάξεις στη διεύθυνση dell.com/regulatory_compliance.

Προαπαιτούμενες ενέργειες

- 1 Ακολουθήστε τις οδηγίες από το βήμα 1 έως το βήμα 3 στην ενότητα «Αφαίρεση της μονάδας (των μονάδων) μνήμης» στη σελίδα 13.
- 2 Αφαιρέστε τη μονάδα οπτικού δίσκου. Ανατρέξτε στην ενότητα «Αφαίρεση της διάταξης της μονάδας οπτικού δίσκου» στη σελίδα 17.
- 3 Αφαιρέστε το πληκτρολόγιο. Ανατρέξτε στην ενότητα «Αφαίρεση του πληκτρολογίου» στη σελίδα 21.
- 4 Αφαιρέστε τη διάταξη του στηρίγματος παλάμης. Ανατρέξτε στην ενότητα «Αφαίρεση της διάταξης του στηρίγματος παλάμης» στη σελίδα 27.

Διαδικασία

- 1 Αφαιρέστε τις βίδες που συγκρατούν την μπαταρία πάνω στη βάση του υπολογιστή.
- 2 Σηκώστε την μπαταρία και βγάλτε την από τη βάση του υπολογιστή.



1 μπαταρία

2 βίδες (2)

12 Επανατοποθέτηση της μπαταρίας



ΠΡΟΕΙΔΟΠΟΙΗΣΗ: Προτού εκτελέσετε οποιαδήποτε εργασία στο εσωτερικό του υπολογιστή σας, διαβάστε τις πληροφορίες που παραλάβατε μαζί του και αφορούν για θέματα ασφάλειας και ακολουθήστε τα βήματα που περιγράφει η ενότητα «Προτού ξεκινήσετε» στη σελίδα 9. Μετά την εκτέλεση εργασιών στο εσωτερικό του υπολογιστή σας, ακολουθήστε τις οδηγίες που αναφέρει η ενότητα «Μετά την εκτέλεση εργασιών στο εσωτερικό του υπολογιστή σας» στη σελίδα 11. Για πρόσθετες πληροφορίες σχετικά με τις άριστες πρακτικές σε θέματα ασφάλειας, ανατρέξτε στην αρχική σελίδα του ιστοτόπου για τη συμμόρφωση προς τις κανονιστικές διατάξεις στη διεύθυνση dell.com/regulatory_compliance.


Διαδικασία


- 1 Ευθυγραμμίστε τις οπές για τις βίδες στην μπαταρία με τις οπές για τις βίδες στη βάση του υπολογιστή.
- 2 Επανατοποθετήστε τις βίδες που συγκρατούν την μπαταρία πάνω στη βάση του υπολογιστή.


Μετέπειτα απαιτούμενες ενέργειες

- 1 Επανατοποθετήστε τη διάταξη του στηρίγματος παλάμης. Ανατρέξτε στην ενότητα «Επανατοποθέτηση της διάταξης του στηρίγματος παλάμης» στη σελίδα 31.
- 2 Επανατοποθετήστε το πληκτρολόγιο. Ανατρέξτε στην ενότητα «Επανατοποθέτηση του πληκτρολογίου» στη σελίδα 25.
- 3 Επανατοποθετήστε τη μονάδα οπτικού δίσκου. Ανατρέξτε στην ενότητα «Επανατοποθέτηση της διάταξης της μονάδας οπτικού δίσκου» στη σελίδα 19.
- 4 Ακολουθήστε τις οδηγίες από το βήμα 3 έως το βήμα 4 στην ενότητα «Επανατοποθέτηση της μονάδας (των μονάδων) μνήμης» στη σελίδα 15.
- 5 Ακολουθήστε τις οδηγίες που αναφέρει η ενότητα «Μετά την εκτέλεση εργασιών στο εσωτερικό του υπολογιστή σας» στη σελίδα 11.

13 Αφαίρεση του σκληρού δίσκου

 **ΠΡΟΕΙΔΟΠΟΙΗΣΗ:** Προτού εκτελέσετε οποιαδήποτε εργασία στο εσωτερικό του υπολογιστή σας, διαβάστε τις πληροφορίες που παραλάβατε μαζί του και αφορούν για θέματα ασφάλειας και ακολουθήστε τα βήματα που περιγράφει η ενότητα «Προτού ξεκινήσετε» στη σελίδα 9. Μετά την εκτέλεση εργασιών στο εσωτερικό του υπολογιστή σας, ακολουθήστε τις οδηγίες που αναφέρει η ενότητα «Μετά την εκτέλεση εργασιών στο εσωτερικό του υπολογιστή σας» στη σελίδα 11. Για πρόσθετες πληροφορίες σχετικά με τις άριστες πρακτικές σε θέματα ασφάλειας, ανατρέξτε στην αρχική σελίδα του ιστοτόπου για τη συμμόρφωση προς τις κανονιστικές διατάξεις στη διεύθυνση dell.com/regulatory_compliance.

 **ΠΡΟΣΟΧΗ:** Για να αποφευχθεί η απώλεια δεδομένων, μην αφαιρείτε τον σκληρό δίσκο την ώρα που ο υπολογιστής είναι σε κατάσταση αναστολής λειτουργίας ή σε λειτουργία.

 **ΠΡΟΣΟΧΗ:** Οι σκληροί δίσκοι είναι εξαιρετικά εύθραυστοι. Μεταχειριστείτε τους με προσοχή.

Προαπαιτούμενες ενέργειες

- 1 Ακολουθήστε τις οδηγίες από το βήμα 1 έως το βήμα 3 στην ενότητα «Αφαίρεση της μονάδας (των μονάδων) μνήμης» στη σελίδα 13.
- 2 Αφαιρέστε τη μονάδα οπτικού δίσκου. Ανατρέξτε στην ενότητα «Αφαίρεση της διάταξης της μονάδας οπτικού δίσκου» στη σελίδα 17.
- 3 Αφαιρέστε το πληκτρολόγιο.
Ανατρέξτε στην ενότητα «Αφαίρεση του πληκτρολογίου» στη σελίδα 21.
- 4 Αφαιρέστε τη διάταξη του στηρίγματος παλάμης. Ανατρέξτε στην ενότητα «Αφαίρεση της διάταξης του στηρίγματος παλάμης» στη σελίδα 27.
- 5 Αφαιρέστε την μπαταρία.
Ανατρέξτε στην ενότητα «Αφαίρεση της μπαταρίας» στη σελίδα 33.

Διαδικασία

- 1 Φέρτε συρτά τη διάταξη του σκληρού δίσκου προς την μπροστινή πλευρά του υπολογιστή για να την αποσυνδέσετε από τον σύνδεσμο της στην πλακέτα συστήματος.
- 2 Σηκώστε τη διάταξη του σκληρού δίσκου και βγάλτε την από τη βάση του υπολογιστή.



1 σκληρός δίσκος

- 3 Αφαιρέστε τις βίδες που συγκρατούν πάνω στον σκληρό δίσκο το υποστήριγμά του.
- 4 Βγάλτε συρτά τον σκληρό δίσκο από το υποστήριγμά του.



1 βίδες (4)

2 υποστήριγμα σκληρού δίσκου

3 σκληρός δίσκος

14 Επανατοποθέτηση του σκληρού δίσκου



ΠΡΟΕΙΔΟΠΟΙΗΣΗ: Προτού εκτελέσετε οποιαδήποτε εργασία στο εσωτερικό του υπολογιστή σας, διαβάστε τις πληροφορίες που παραλάβατε μαζί του και αφορούν για θέματα ασφάλειας και ακολουθήστε τα βήματα που περιγράφει η ενότητα «Προτού ξεκινήσετε» στη σελίδα 9. Μετά την εκτέλεση εργασιών στο εσωτερικό του υπολογιστή σας, ακολουθήστε τις οδηγίες που αναφέρει η ενότητα «Μετά την εκτέλεση εργασιών στο εσωτερικό του υπολογιστή σας» στη σελίδα 11. Για πρόσθετες πληροφορίες σχετικά με τις άριστες πρακτικές σε θέματα ασφάλειας, ανατρέξτε στην αρχική σελίδα του ιστοτόπου για τη συμμόρφωση προς τις κανονιστικές διατάξεις στη διεύθυνση dell.com/regulatory_compliance.



ΠΡΟΣΟΧΗ: Οι σκληροί δίσκοι είναι εξαιρετικά εύθραυστοι. Μεταχειριστείτε τους με προσοχή.

Διαδικασία

- 1 Περάστε συρτά τον σκληρό δίσκο μέσα στο υποστήριγμά του.
- 2 Ευθυγραμμίστε τις οπές για τις βίδες στο υποστήριγμα του σκληρού δίσκου με τις οπές στη μονάδα του σκληρού δίσκου.
- 3 Επανατοποθετήστε τις βίδες που συγκρατούν το υποστήριγμα του σκληρού δίσκου πάνω στη μονάδα του σκληρού δίσκου.
- 4 Τοποθετήστε τη διάταξη του σκληρού δίσκου πάνω στη βάση του υπολογιστή.
- 5 Φέρτε συρτά τη διάταξη του σκληρού δίσκου προς την πίσω πλευρά του υπολογιστή για να τη συνδέσετε στον σύνδεσμό της στην πλακέτα συστήματος.

Μετέπειτα απαιτούμενες ενέργειες

- 1 Επανατοποθετήστε την μπαταρία.
Ανατρέξτε στην ενότητα «Επανατοποθέτηση της μπαταρίας» στη σελίδα 35.
- 2 Επανατοποθετήστε τη διάταξη του στηρίγματος παλάμης. Ανατρέξτε στην ενότητα «Επανατοποθέτηση της διάταξης του στηρίγματος παλάμης» στη σελίδα 31.
- 3 Επανατοποθετήστε το πληκτρολόγιο.
Ανατρέξτε στην ενότητα «Επανατοποθέτηση του πληκτρολογίου» στη σελίδα 25.
- 4 Επανατοποθετήστε τη μονάδα οπτικού δίσκου. Ανατρέξτε στην ενότητα «Επανατοποθέτηση της διάταξης της μονάδας οπτικού δίσκου» στη σελίδα 19.
- 5 Ακολουθήστε τις οδηγίες από το βήμα 3 έως το βήμα 4 στην ενότητα «Επανατοποθέτηση της μονάδας (των μονάδων) μνήμης» στη σελίδα 15.
- 6 Ακολουθήστε τις οδηγίες που αναφέρει η ενότητα «Μετά την εκτέλεση εργασιών στο εσωτερικό του υπολογιστή σας» στη σελίδα 11.

15 Αφαίρεση της μίνι κάρτας ασύρματης επικοινωνίας



ΠΡΟΕΙΔΟΠΟΙΗΣΗ: Προτού εκτελέσετε οποιαδήποτε εργασία στο εσωτερικό του υπολογιστή σας, διαβάστε τις πληροφορίες που παραλάβατε μαζί του και αφορούν για θέματα ασφάλειας και ακολουθήστε τα βήματα που περιγράφει η ενότητα «Προτού ξεκινήσετε» στη σελίδα 9. Μετά την εκτέλεση εργασιών στο εσωτερικό του υπολογιστή σας, ακολουθήστε τις οδηγίες που αναφέρει η ενότητα «Μετά την εκτέλεση εργασιών στο εσωτερικό του υπολογιστή σας» στη σελίδα 11. Για πρόσθετες πληροφορίες σχετικά με τις άριστες πρακτικές σε θέματα ασφάλειας, ανατρέξτε στην αρχική σελίδα του ιστοτόπου για τη συμμόρφωση προς τις κανονιστικές διατάξεις στη διεύθυνση dell.com/regulatory_compliance.



ΣΗΜΕΙΩΣΗ: Η Dell δεν εγγυάται τη συμβατότητα μίνι καρτών άλλων κατασκευαστών ούτε παρέχει υποστήριξη για τις κάρτες αυτές.

Αν μαζί με τον υπολογιστή σας παραγγείλατε μίνι κάρτα ασύρματης επικοινωνίας, η εγκατάστασή της έχει ήδη γίνει.

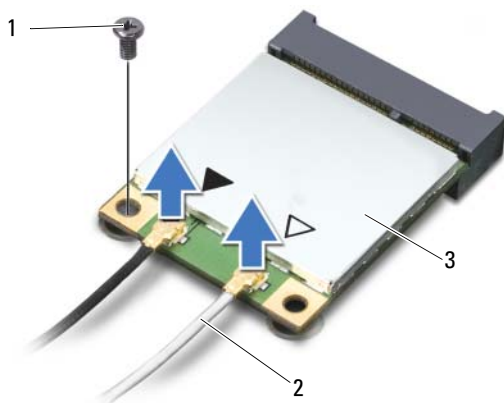
Ο υπολογιστής σας διαθέτει μια θυρίδα για μίνι κάρτα μισού μεγέθους που υποστηρίζει σύνθετη κάρτα ασύρματου τοπικού δικτύου (WLAN) + Bluetooth.

Προαπαιτούμενες ενέργειες

- 1 Αφαιρέστε τη μονάδα (ή τις μονάδες) μνήμης. Ανατρέξτε στην ενότητα «Αφαίρεση της μονάδας (των μονάδων) μνήμης» στη σελίδα 13.
- 2 Αφαιρέστε τη μονάδα οπτικού δίσκου. Ανατρέξτε στην ενότητα «Αφαίρεση της διάταξης της μονάδας οπτικού δίσκου» στη σελίδα 17.
- 3 Αφαιρέστε το πληκτρολόγιο. Ανατρέξτε στην ενότητα «Αφαίρεση του πληκτρολογίου» στη σελίδα 21.
- 4 Αφαιρέστε τη διάταξη του στηρίγματος παλάμης. Ανατρέξτε στην ενότητα «Αφαίρεση της διάταξης του στηρίγματος παλάμης» στη σελίδα 27.
- 5 Αφαιρέστε την μπαταρία. Ανατρέξτε στην ενότητα «Αφαίρεση της μπαταρίας» στη σελίδα 33.

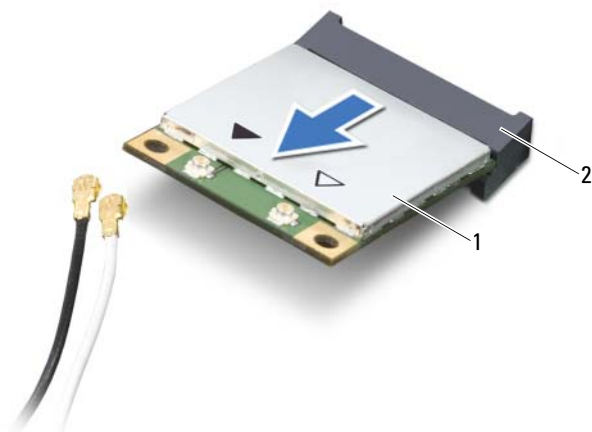
Διαδικασία

- 1 Αποσυνδέστε τα καλώδια της κεραίας από τους συνδέσμους τους στη μίνι κάρτα.
- 2 Αφαιρέστε τη βίδα που συγκρατεί τη μίνι κάρτα στον σύνδεσμό της στην πλακέτα συστήματος.



1	βίδα	2	καλώδια κεραίας (2)
3	μίνι κάρτα		

- 3 Βγάλτε συρτά τη μίνι κάρτα από τον σύνδεσμό της στην πλακέτα συστήματος.



1	μίνι κάρτα	2	σύνδεσμος στην πλακέτα συστήματος
---	------------	---	-----------------------------------

16 Επανατοποθέτηση της μίνι κάρτας ασύρματης επικοινωνίας



ΠΡΟΕΙΔΟΠΟΙΗΣΗ: Προτού εκτελέσετε οποιαδήποτε εργασία στο εσωτερικό του υπολογιστή σας, διαβάστε τις πληροφορίες που παραλάβατε μαζί του και αφορούν για θέματα ασφάλειας και ακολουθήστε τα βήματα που περιγράφει η ενότητα «Προτού ξεκινήσετε» στη σελίδα 9. Μετά την εκτέλεση εργασιών στο εσωτερικό του υπολογιστή σας, ακολουθήστε τις οδηγίες που αναφέρει η ενότητα «Μετά την εκτέλεση εργασιών στο εσωτερικό του υπολογιστή σας» στη σελίδα 11. Για πρόσθετες πληροφορίες σχετικά με τις άριστες πρακτικές σε θέματα ασφάλειας, ανατρέξτε στην αρχική σελίδα του ιστοτόπου για τη συμμόρφωση προς τις κανονιστικές διατάξεις στη διεύθυνση dell.com/regulatory_compliance.

Διαδικασία



ΠΡΟΣΟΧΗ: Βεβαιωθείτε ότι δεν υπάρχουν καλώδια κάτω από τη μίνι κάρτα για να μην πάθει ζημιά.

- 1 Ευθυγραμμίστε την εγκοπή στη μίνι κάρτα με τη γλωττίδα στον σύνδεσμό της στην πλακέτα συστήματος.
- 2 Περάστε τον σύνδεσμο της μίνι κάρτας μέσα στον σύνδεσμο στην πλακέτα συστήματος με κλίση 45 μοιρών.
- 3 Πιέστε το άλλο άκρο της μίνι κάρτας μέσα στη θυρίδα της στην πλακέτα συστήματος και επανατοποθετήστε τη βίδα που συγκρατεί τη μίνι κάρτα πάνω στην πλακέτα συστήματος.
- 4 Συνδέστε τα καλώδια κεραίας στη μίνι κάρτα.
Στον πίνακα που ακολουθεί παρατίθεται η χρωματική κωδικοποίηση των καλωδίων κεραίας για τη μίνι κάρτα που υποστηρίζει ο υπολογιστής σας.

Σύνδεσμοι στη μίνι κάρτα

Συνδυασμοί χρωμάτων καλωδίων κεραίας

WLAN + Bluetooth (2 καλώδια)

Κύριο WLAN + Bluetooth (λευκό τρίγωνο) λευκό

Βοηθητικό WLAN + Bluetooth (μαύρο τρίγωνο) μαύρο

Μετέπειτα απαιτούμενες ενέργειες

- 1 Επανατοποθετήστε την μπαταρία. Ανατρέξτε στην ενότητα «Επανατοποθέτηση της μπαταρίας» στη σελίδα 35.
- 2 Επανατοποθετήστε τη διάταξη του στηρίγματος παλάμης. Ανατρέξτε στην ενότητα «Επανατοποθέτηση της διάταξης του στηρίγματος παλάμης» στη σελίδα 31.
- 3 Επανατοποθετήστε το πληκτρολόγιο.
Ανατρέξτε στην ενότητα «Επανατοποθέτηση του πληκτρολογίου» στη σελίδα 25.
- 4 Επανατοποθετήστε τη μονάδα οπτικού δίσκου. Ανατρέξτε στην ενότητα «Επανατοποθέτηση της διάταξης της μονάδας οπτικού δίσκου» στη σελίδα 19.
- 5 Επανατοποθετήστε τη μονάδα (ή τις μονάδες) μνήμης. Ανατρέξτε στην ενότητα «Επανατοποθέτηση της μονάδας (των μονάδων) μνήμης» στη σελίδα 15.
- 6 Ακολουθήστε τις οδηγίες που αναφέρει η ενότητα «Μετά την εκτέλεση εργασιών στο εσωτερικό του υπολογιστή σας» στη σελίδα 11.

17 Αφαίρεση της κάρτας mSATA



ΠΡΟΕΙΔΟΠΟΙΗΣΗ: Προτού εκτελέσετε οποιαδήποτε εργασία στο εσωτερικό του υπολογιστή σας, διαβάστε τις πληροφορίες που παραλάβατε μαζί του και αφορούν για θέματα ασφάλειας και ακολουθήστε τα βήματα που περιγράφει η ενότητα «Προτού ξεκινήσετε» στη σελίδα 9. Μετά την εκτέλεση εργασιών στο εσωτερικό του υπολογιστή σας, ακολουθήστε τις οδηγίες που αναφέρει η ενότητα «Μετά την εκτέλεση εργασιών στο εσωτερικό του υπολογιστή σας» στη σελίδα 11. Για πρόσθετες πληροφορίες σχετικά με τις άριστες πρακτικές σε θέματα ασφάλειας, ανατρέξτε στην αρχική σελίδα του ιστοτόπου για τη συμμόρφωση προς τις κανονιστικές διατάξεις στη διεύθυνση dell.com/regulatory_compliance.

Προαπαιτούμενες ενέργειες

- 1 Αφαιρέστε τη μονάδα (ή τις μονάδες) μνήμης. Ανατρέξτε στην ενότητα «Αφαίρεση της μονάδας (των μονάδων) μνήμης» στη σελίδα 13.
- 2 Αφαιρέστε τη μονάδα οπτικού δίσκου. Ανατρέξτε στην ενότητα «Αφαίρεση της διάταξης της μονάδας οπτικού δίσκου» στη σελίδα 17.
- 3 Αφαιρέστε το πληκτρολόγιο. Ανατρέξτε στην ενότητα «Αφαίρεση του πληκτρολογίου» στη σελίδα 21.
- 4 Αφαιρέστε τη διάταξη του στηρίγματος παλάμης. Ανατρέξτε στην ενότητα «Αφαίρεση της διάταξης του στηρίγματος παλάμης» στη σελίδα 27.
- 5 Αφαιρέστε την μπαταρία. Ανατρέξτε στην ενότητα «Αφαίρεση της μπαταρίας» στη σελίδα 33.

Διαδικασία

- 1 Αφαιρέστε τη βίδα που συγκρατεί την κάρτα mSATA πάνω στην πλακέτα συστήματος.
- 2 Βγάλτε συρτά την κάρτα mSATA από τον σύνδεσμό της στην πλακέτα συστήματος.



1 βίδα

2 κάρτα mSATA

18 Επανατοποθέτηση της κάρτας mSATA



ΠΡΟΕΙΔΟΠΟΙΗΣΗ: Προτού εκτελέσετε οποιαδήποτε εργασία στο εσωτερικό του υπολογιστή σας, διαβάστε τις πληροφορίες που παραλάβατε μαζί του και αφορούν για θέματα ασφάλειας και ακολουθήστε τα βήματα που περιγράφει η ενότητα «Προτού ξεκινήσετε» στη σελίδα 9. Μετά την εκτέλεση εργασιών στο εσωτερικό του υπολογιστή σας, ακολουθήστε τις οδηγίες που αναφέρει η ενότητα «Μετά την εκτέλεση εργασιών στο εσωτερικό του υπολογιστή σας» στη σελίδα 11. Για πρόσθετες πληροφορίες σχετικά με τις άριστες πρακτικές σε θέματα ασφάλειας, ανατρέξτε στην αρχική σελίδα του ιστοτόπου για τη συμμόρφωση προς τις κανονιστικές διατάξεις στη διεύθυνση dell.com/regulatory_compliance.

Διαδικασία

- 1 Ευθυγραμμίστε την εγκοπή στην κάρτα mSATA με τη γλωττίδα στον σύνδεσμό της στην πλακέτα συστήματος.
- 2 Περάστε την κάρτα mSATA μέσα στον σύνδεσμό της στην πλακέτα συστήματος με κλίση 45 μοιρών.
- 3 Επανατοποθετήστε τη βίδα που συγκρατεί την κάρτα mSATA πάνω στην πλακέτα συστήματος.

Μετέπειτα απαιτούμενες ενέργειες

- 1 Επανατοποθετήστε την μπαταρία. Ανατρέξτε στην ενότητα «Επανατοποθέτηση της μπαταρίας» στη σελίδα 35.
- 2 Επανατοποθετήστε τη διάταξη του στηρίγματος παλάμης. Ανατρέξτε στην ενότητα «Επανατοποθέτηση της διάταξης του στηρίγματος παλάμης» στη σελίδα 31.
- 3 Επανατοποθετήστε το πληκτρολόγιο. Ανατρέξτε στην ενότητα «Επανατοποθέτηση του πληκτρολογίου» στη σελίδα 25.
- 4 Επανατοποθετήστε τη μονάδα οπτικού δίσκου. Ανατρέξτε στην ενότητα «Επανατοποθέτηση της διάταξης της μονάδας οπτικού δίσκου» στη σελίδα 19.
- 5 Επανατοποθετήστε τη μονάδα (ή τις μονάδες) μνήμης. Ανατρέξτε στην ενότητα «Επανατοποθέτηση της μονάδας (των μονάδων) μνήμης» στη σελίδα 15.
- 6 Ακολουθήστε τις οδηγίες που αναφέρει η ενότητα «Μετά την εκτέλεση εργασιών στο εσωτερικό του υπολογιστή σας» στη σελίδα 11.

19 Αφαίρεση της θυγατρικής κάρτας



ΠΡΟΕΙΔΟΠΟΙΗΣΗ: Προτού εκτελέσετε οποιαδήποτε εργασία στο εσωτερικό του υπολογιστή σας, διαβάστε τις πληροφορίες που παραλάβατε μαζί του και αφορούν για θέματα ασφάλειας και ακολουθήστε τα βήματα που περιγράφει η ενότητα «Προτού ξεκινήσετε» στη σελίδα 9. Μετά την εκτέλεση εργασιών στο εσωτερικό του υπολογιστή σας, ακολουθήστε τις οδηγίες που αναφέρει η ενότητα «Μετά την εκτέλεση εργασιών στο εσωτερικό του υπολογιστή σας» στη σελίδα 11. Για πρόσθετες πληροφορίες σχετικά με τις άριστες πρακτικές σε θέματα ασφάλειας, ανατρέξτε στην αρχική σελίδα του ιστοτόπου για τη συμμόρφωση προς τις κανονιστικές διατάξεις στη διεύθυνση dell.com/regulatory_compliance.

Προαπαιτούμενες ενέργειες

- 1 Αφαιρέστε τη μονάδα (ή τις μονάδες) μνήμης. Ανατρέξτε στην ενότητα «Αφαίρεση της μονάδας (των μονάδων) μνήμης» στη σελίδα 13.
- 2 Αφαιρέστε τη μονάδα οπτικού δίσκου. Ανατρέξτε στην ενότητα «Αφαίρεση της διάταξης της μονάδας οπτικού δίσκου» στη σελίδα 17.
- 3 Αφαιρέστε το πληκτρολόγιο. Ανατρέξτε στην ενότητα «Αφαίρεση του πληκτρολογίου» στη σελίδα 21.
- 4 Αφαιρέστε τη διάταξη του στηρίγματος παλάμης. Ανατρέξτε στην ενότητα «Αφαίρεση της διάταξης του στηρίγματος παλάμης» στη σελίδα 27.
- 5 Αφαιρέστε την μπαταρία. Ανατρέξτε στην ενότητα «Αφαίρεση της μπαταρίας» στη σελίδα 33.

Διαδικασία

- 1 Τραβήξτε τη γλωττίδα για να αποσυνδέσετε το καλώδιο της θυγατρικής κάρτας από τον σύνδεσμό του στην κάρτα.
- 2 Αφαιρέστε τις βίδες που συγκρατούν τη θυγατρική κάρτα πάνω στη βάση του υπολογιστή.
- 3 Γυρίστε ανάποδα τη θυγατρική κάρτα και τοποθετήστε την πάνω στη βάση του υπολογιστή.



1 βίδες (2)

2 θυγατρική κάρτα

3 καλώδιο θυγατρικής κάρτας

- 4 Αποσυνδέστε το καλώδιο των ηχείων από τη θυγατρική κάρτα.
- 5 Σηκώστε τη θυγατρική κάρτα και βγάλτε την από τη βάση του υπολογιστή.



1 καλώδιο ηχείων

2 θυγατρική κάρτα

20 Επανατοποθέτηση της θυγατρικής κάρτας



ΠΡΟΕΙΔΟΠΟΙΗΣΗ: Προτού εκτελέσετε οποιαδήποτε εργασία στο εσωτερικό του υπολογιστή σας, διαβάστε τις πληροφορίες που παραλάβατε μαζί του και αφορούν για θέματα ασφάλειας και ακολουθήστε τα βήματα που περιγράφει η ενότητα «Προτού ξεκινήσετε» στη σελίδα 9. Μετά την εκτέλεση εργασιών στο εσωτερικό του υπολογιστή σας, ακολουθήστε τις οδηγίες που αναφέρει η ενότητα «Μετά την εκτέλεση εργασιών στο εσωτερικό του υπολογιστή σας» στη σελίδα 11. Για πρόσθετες πληροφορίες σχετικά με τις άριστες πρακτικές σε θέματα ασφάλειας, ανατρέξτε στην αρχική σελίδα του ιστοτόπου για τη συμμόρφωση προς τις κανονιστικές διατάξεις στη διεύθυνση dell.com/regulatory_compliance.

Διαδικασία

- 1 Συνδέστε το καλώδιο των ηχείων στον σύνδεσμό του στη θυγατρική κάρτα.
- 2 Ευθυγραμμίστε τις οπές για τις βίδες στη θυγατρική κάρτα με τις αντίστοιχες οπές στη βάση του υπολογιστή.
- 3 Επανατοποθετήστε τις βίδες που συγκρατούν τη θυγατρική κάρτα πάνω στη βάση του υπολογιστή.
- 4 Συνδέστε το καλώδιο της θυγατρικής κάρτας στον σύνδεσμό του στην κάρτα.

Μετέπειτα απαιτούμενες ενέργειες

- 1 Επανατοποθετήστε την μπαταρία. Ανατρέξτε στην ενότητα «Επανατοποθέτηση της μπαταρίας» στη σελίδα 35.
- 2 Επανατοποθετήστε τη διάταξη του στηρίγματος παλάμης. Ανατρέξτε στην ενότητα «Επανατοποθέτηση της διάταξης του στηρίγματος παλάμης» στη σελίδα 31.
- 3 Επανατοποθετήστε το πληκτρολόγιο. Ανατρέξτε στην ενότητα «Επανατοποθέτηση του πληκτρολογίου» στη σελίδα 25.
- 4 Επανατοποθετήστε τη μονάδα οπτικού δίσκου. Ανατρέξτε στην ενότητα «Επανατοποθέτηση της διάταξης της μονάδας οπτικού δίσκου» στη σελίδα 19.
- 5 Επανατοποθετήστε τη μονάδα (ή τις μονάδες) μνήμης. Ανατρέξτε στην ενότητα «Επανατοποθέτηση της μονάδας (των μονάδων) μνήμης» στη σελίδα 15.
- 6 Ακολουθήστε τις οδηγίες που αναφέρει η ενότητα «Μετά την εκτέλεση εργασιών στο εσωτερικό του υπολογιστή σας» στη σελίδα 11.

21 Αφαίρεση των ηχείων



ΠΡΟΕΙΔΟΠΟΙΗΣΗ: Προτού εκτελέσετε οποιαδήποτε εργασία στο εσωτερικό του υπολογιστή σας, διαβάστε τις πληροφορίες που παραλάβατε μαζί του και αφορούν για θέματα ασφάλειας και ακολουθήστε τα βήματα που περιγράφει η ενότητα «Προτού ξεκινήσετε» στη σελίδα 9. Μετά την εκτέλεση εργασιών στο εσωτερικό του υπολογιστή σας, ακολουθήστε τις οδηγίες που αναφέρει η ενότητα «Μετά την εκτέλεση εργασιών στο εσωτερικό του υπολογιστή σας» στη σελίδα 11. Για πρόσθετες πληροφορίες σχετικά με τις άριστες πρακτικές σε θέματα ασφάλειας, ανατρέξτε στην αρχική σελίδα του ιστοτόπου για τη συμμόρφωση προς τις κανονιστικές διατάξεις στη διεύθυνση dell.com/regulatory_compliance.

Προαπαιτούμενες ενέργειες

- 1 Αφαιρέστε τη μονάδα (ή τις μονάδες) μνήμης. Ανατρέξτε στην ενότητα «Αφαίρεση της μονάδας (των μονάδων) μνήμης» στη σελίδα 13.
- 2 Αφαιρέστε τη μονάδα οπτικού δίσκου. Ανατρέξτε στην ενότητα «Αφαίρεση της διάταξης της μονάδας οπτικού δίσκου» στη σελίδα 17.
- 3 Αφαιρέστε το πληκτρολόγιο.
Ανατρέξτε στην ενότητα «Αφαίρεση του πληκτρολογίου» στη σελίδα 21.
- 4 Αφαιρέστε τη διάταξη του στηρίγματος παλάμης. Ανατρέξτε στην ενότητα «Αφαίρεση της διάταξης του στηρίγματος παλάμης» στη σελίδα 27.
- 5 Αφαιρέστε την μπαταρία.
Ανατρέξτε στην ενότητα «Αφαίρεση της μπαταρίας» στη σελίδα 33.
- 6 Αφαιρέστε τη θυγατρική κάρτα.
Ανατρέξτε στην ενότητα «Αφαίρεση της θυγατρικής κάρτας» στη σελίδα 49.

Διαδικασία

- 1 Σημειώστε τη διαδρομή του καλωδίου των ηχείων και αφαιρέστε το καλώδιο από τους οδηγούς του στη βάση του υπολογιστή.
- 2 Σηκώστε τα ηχεία μαζί με το καλώδιό τους και βγάλτε τα από τη βάση του υπολογιστή.



1 καλώδιο ηχείων

2 ηχεία (2)

22 Επανατοποθέτηση των ηχείων



ΠΡΟΕΙΔΟΠΟΙΗΣΗ: Προτού εκτελέσετε οποιαδήποτε εργασία στο εσωτερικό του υπολογιστή σας, διαβάστε τις πληροφορίες που παραλάβατε μαζί του και αφορούν για θέματα ασφάλειας και ακολουθήστε τα βήματα που περιγράφει η ενότητα «Προτού ξεκινήσετε» στη σελίδα 9. Μετά την εκτέλεση εργασιών στο εσωτερικό του υπολογιστή σας, ακολουθήστε τις οδηγίες που αναφέρει η ενότητα «Μετά την εκτέλεση εργασιών στο εσωτερικό του υπολογιστή σας» στη σελίδα 11. Για πρόσθετες πληροφορίες σχετικά με τις άριστες πρακτικές σε θέματα ασφάλειας, ανατρέξτε στην αρχική σελίδα του ιστοτόπου για τη συμμόρφωση προς τις κανονιστικές διατάξεις στη διεύθυνση dell.com/regulatory_compliance.

Διαδικασία

- 1 Ευθυγραμμίστε τα ηχεία πάνω στη βάση του υπολογιστή.
- 2 Περάστε το καλώδιο των ηχείων στη διαδρομή του μέσα από τους οδηγούς του στη βάση του υπολογιστή.

Μετέπειτα απαιτούμενες ενέργειες

- 1 Επανατοποθετήστε τη θυγατρική κάρτα. Ανατρέξτε στην ενότητα «Επανατοποθέτηση της θυγατρικής κάρτας» στη σελίδα 53.
- 2 Επανατοποθετήστε την μπαταρία. Ανατρέξτε στην ενότητα «Επανατοποθέτηση της μπαταρίας» στη σελίδα 35.
- 3 Επανατοποθετήστε τη διάταξη του στηρίγματος παλάμης. Ανατρέξτε στην ενότητα «Επανατοποθέτηση της διάταξης του στηρίγματος παλάμης» στη σελίδα 31.
- 4 Επανατοποθετήστε το πληκτρολόγιο. Ανατρέξτε στην ενότητα «Επανατοποθέτηση του πληκτρολογίου» στη σελίδα 25.
- 5 Επανατοποθετήστε τη μονάδα οπτικού δίσκου. Ανατρέξτε στην ενότητα «Επανατοποθέτηση της διάταξης της μονάδας οπτικού δίσκου» στη σελίδα 19.
- 6 Επανατοποθετήστε τη μονάδα (ή τις μονάδες) μνήμης. Ανατρέξτε στην ενότητα «Επανατοποθέτηση της μονάδας (των μονάδων) μνήμης» στη σελίδα 15.
- 7 Ακολουθήστε τις οδηγίες που αναφέρει η ενότητα «Μετά την εκτέλεση εργασιών στο εσωτερικό του υπολογιστή σας» στη σελίδα 11.

23 Αφαίρεση της πλακέτας συστήματος



ΠΡΟΕΙΔΟΠΟΙΗΣΗ: Προτού εκτελέσετε οποιαδήποτε εργασία στο εσωτερικό του υπολογιστή σας, διαβάστε τις πληροφορίες που παραλάβατε μαζί του και αφορούν για θέματα ασφάλειας και ακολουθήστε τα βήματα που περιγράφει η ενότητα «Προτού ξεκινήσετε» στη σελίδα 9. Μετά την εκτέλεση εργασιών στο εσωτερικό του υπολογιστή σας, ακολουθήστε τις οδηγίες που αναφέρει η ενότητα «Μετά την εκτέλεση εργασιών στο εσωτερικό του υπολογιστή σας» στη σελίδα 11. Για πρόσθετες πληροφορίες σχετικά με τις άριστες πρακτικές σε θέματα ασφάλειας, ανατρέξτε στην αρχική σελίδα του ιστοτόπου για τη συμμόρφωση προς τις κανονιστικές διατάξεις στη διεύθυνση dell.com/regulatory_compliance.



ΣΗΜΕΙΩΣΗ: Η ετικέτα εξυπηρέτησης του υπολογιστή σας είναι αποθηκευμένη στην πλακέτα συστήματος. Πρέπει να καταχωρίσετε την ετικέτα εξυπηρέτησης κατά τη ρύθμιση του συστήματος αφού επανατοποθετήσετε την πλακέτα συστήματος.



ΣΗΜΕΙΩΣΗ: Προτού αποσυνδέσετε τα καλώδια από την πλακέτα συστήματος, σημειώστε τη θέση των συνδέσμων ώστε να μπορείτε να τα επανασυνδέσετε σωστά μόλις επανατοποθετήσετε την πλακέτα συστήματος.

Προαπαιτούμενες ενέργειες

- 1 Αφαιρέστε τη μονάδα (ή τις μονάδες) μνήμης. Ανατρέξτε στην ενότητα «Αφαίρεση της μονάδας (των μονάδων) μνήμης» στη σελίδα 13.
- 2 Αφαιρέστε τη μονάδα οπτικού δίσκου. Ανατρέξτε στην ενότητα «Αφαίρεση της διάταξης της μονάδας οπτικού δίσκου» στη σελίδα 17.
- 3 Αφαιρέστε το πληκτρολόγιο.
Ανατρέξτε στην ενότητα «Αφαίρεση του πληκτρολογίου» στη σελίδα 21.
- 4 Αφαιρέστε τη διάταξη του στηρίγματος παλάμης. Ανατρέξτε στην ενότητα «Αφαίρεση της διάταξης του στηρίγματος παλάμης» στη σελίδα 27.
- 5 Αφαιρέστε την μπαταρία.
Ανατρέξτε στην ενότητα «Αφαίρεση της μπαταρίας» στη σελίδα 33.
- 6 Αφαιρέστε τον σκληρό δίσκο.
Ανατρέξτε στην ενότητα «Αφαίρεση του σκληρού δίσκου» στη σελίδα 37.
- 7 Αφαιρέστε τη μίνι κάρτα ασύρματης επικοινωνίας. Ανατρέξτε στην ενότητα «Αφαίρεση της μίνι κάρτας ασύρματης επικοινωνίας» στη σελίδα 41.
- 8 Αφαιρέστε την κάρτα mSATA.
Ανατρέξτε στην ενότητα «Αφαίρεση της κάρτας mSATA» στη σελίδα 45.

Διαδικασία

- 1 Τραβήξτε τη γλωττίδα για να αποσυνδέσετε το καλώδιο της οθόνης από τον σύνδεσμο του στην πλακέτα συστήματος.
- 2 Ξεσφηνώστε απαλά και βγάλτε την μπαταρία σε σχήμα νομίσματος που είναι κολλημένη στη βάση του υπολογιστή.



1 καλώδιο οθόνης

2 μπαταρία σε σχήμα νομίσματος

- 3 Αφαιρέστε τη βίδα που συγκρατεί την πλακέτα συστήματος πάνω στη βάση του υπολογιστή.
- 4 Σηκώστε απαλά την πλακέτα συστήματος και γυρίστε την ανάποδα.



1 βίδα

2 πλακέτα συστήματος

- 5 Τραβήξτε τη γλωττίδα για να αποσυνδέσετε το καλώδιο της θυγατρικής κάρτας από τον σύνδεσμό του στην πλακέτα συστήματος.
- 6 Σηκώστε την πλακέτα συστήματος και βγάλτε την από τη βάση του υπολογιστή.



1 καλώδιο θυγατρικής κάρτας

24 Επανατοποθέτηση της πλακέτας συστήματος



ΠΡΟΕΙΔΟΠΟΙΗΣΗ: Προτού εκτελέσετε οποιαδήποτε εργασία στο εσωτερικό του υπολογιστή σας, διαβάστε τις πληροφορίες που παραλάβατε μαζί του και αφορούν για θέματα ασφάλειας και ακολουθήστε τα βήματα που περιγράφει η ενότητα «Προτού ξεκινήσετε» στη σελίδα 9. Μετά την εκτέλεση εργασιών στο εσωτερικό του υπολογιστή σας, ακολουθήστε τις οδηγίες που αναφέρει η ενότητα «Μετά την εκτέλεση εργασιών στο εσωτερικό του υπολογιστή σας» στη σελίδα 11. Για πρόσθετες πληροφορίες σχετικά με τις άριστες πρακτικές σε θέματα ασφάλειας, ανατρέξτε στην αρχική σελίδα του ιστοτόπου για τη συμμόρφωση προς τις κανονιστικές διατάξεις στη διεύθυνση dell.com/regulatory_compliance.



ΣΗΜΕΙΩΣΗ: Η ετικέτα εξυπηρέτησης του υπολογιστή σας είναι αποθηκευμένη στην πλακέτα συστήματος. Πρέπει να καταχωρίσετε την ετικέτα εξυπηρέτησης κατά τη ρύθμιση του συστήματος αφού επανατοποθετήσετε την πλακέτα συστήματος.

Διαδικασία

- 1 Συνδέστε το καλώδιο της θυγατρικής κάρτας στον σύνδεσμό του στην πλακέτα συστήματος.
- 2 Ευθυγραμμίστε την οπή της βίδας στην πλακέτα συστήματος με την αντίστοιχη οπή στη βάση του υπολογιστή.
- 3 Επανατοποθετήστε τη βίδα που συγκρατεί την πλακέτα συστήματος πάνω στη βάση του υπολογιστή.
- 4 Συνδέστε το καλώδιο οθόνης στον σύνδεσμό του στην πλακέτα συστήματος.
- 5 Κολλήστε την μπαταρία σε σχήμα νομίσματος πάνω στη βάση του υπολογιστή.


Μετέπειτα απαιτούμενες ενέργειες


- 1 Επανατοποθετήστε την κάρτα mSATA. Ανατρέξτε στην ενότητα «Επανατοποθέτηση της κάρτας mSATA» στη σελίδα 47.
- 2 Επανατοποθετήστε τη μίνι κάρτα ασύρματης επικοινωνίας. Ανατρέξτε στην ενότητα «Επανατοποθέτηση της μίνι κάρτας ασύρματης επικοινωνίας» στη σελίδα 43.
- 3 Επανατοποθετήστε τον σκληρό δίσκο.
Ανατρέξτε στην ενότητα «Επανατοποθέτηση του σκληρού δίσκου» στη σελίδα 39.
- 4 Επανατοποθετήστε την μπαταρία.
Ανατρέξτε στην ενότητα «Επανατοποθέτηση της μπαταρίας» στη σελίδα 35.
- 5 Επανατοποθετήστε τη διάταξη του στηρίγματος παλάμης. Ανατρέξτε στην ενότητα «Επανατοποθέτηση της διάταξης του στηρίγματος παλάμης» στη σελίδα 31.
- 6 Επανατοποθετήστε το πληκτρολόγιο.
Ανατρέξτε στην ενότητα «Επανατοποθέτηση του πληκτρολογίου» στη σελίδα 25.
- 7 Επανατοποθετήστε τη μονάδα οπτικού δίσκου. Ανατρέξτε στην ενότητα «Επανατοποθέτηση της διάταξης της μονάδας οπτικού δίσκου» στη σελίδα 19.
- 8 Επανατοποθετήστε τη μονάδα (ή τις μονάδες) μνήμης. Ανατρέξτε στην ενότητα «Επανατοποθέτηση της μονάδας (των μονάδων) μνήμης» στη σελίδα 15.
- 9 Ακολουθήστε τις οδηγίες που αναφέρει η ενότητα «Μετά την εκτέλεση εργασιών στο εσωτερικό του υπολογιστή σας» στη σελίδα 11.


Καταχώριση της ετικέτας εξυπηρέτησης κατά τη ρύθμιση του συστήματος

- 1 Θέστε τον υπολογιστή σε λειτουργία.
- 2 Στη διάρκεια της διαδικασίας POST πιάστε το πλήκτρο <F2> για είσοδο στο πρόγραμμα System Setup (Ρύθμιση συστήματος).
- 3 Πλοηγηθείτε στην καρτέλα **Main** (Βασικές πληροφορίες) και καταχωρίστε την ετικέτα εξυπηρέτησης του υπολογιστή σας στο πεδίο **Service Tag Input** (Καταχώριση ετικέτας εξυπηρέτησης).

25 Αφαίρεση της μπαταρίας σε σχήμα νομίσματος

 **ΠΡΟΕΙΔΟΠΟΙΗΣΗ:** Προτού εκτελέσετε οποιαδήποτε εργασία στο εσωτερικό του υπολογιστή σας, διαβάστε τις πληροφορίες που παραλάβατε μαζί του και αφορούν για θέματα ασφάλειας και ακολουθήστε τα βήματα που περιγράφει η ενότητα «Προτού ξεκινήσετε» στη σελίδα 9. Μετά την εκτέλεση εργασιών στο εσωτερικό του υπολογιστή σας, ακολουθήστε τις οδηγίες που αναφέρει η ενότητα «Μετά την εκτέλεση εργασιών στο εσωτερικό του υπολογιστή σας» στη σελίδα 11. Για πρόσθετες πληροφορίες σχετικά με τις άριστες πρακτικές σε θέματα ασφάλειας, ανατρέξτε στην αρχική σελίδα του ιστοτόπου για τη συμμόρφωση προς τις κανονιστικές διατάξεις στη διεύθυνση dell.com/regulatory_compliance.

 **ΠΡΟΕΙΔΟΠΟΙΗΣΗ:** Η μπαταρία μπορεί να εκραγεί αν η εγκατάστασή της δεν γίνει σωστά. Αντικαταστήστε την μόνο με μπαταρία ίδιου ή ισοδύναμου τύπου. Για την απόρριψη των χρησιμοποιημένων μπαταριών, ακολουθήστε τις οδηγίες του κατασκευαστή.

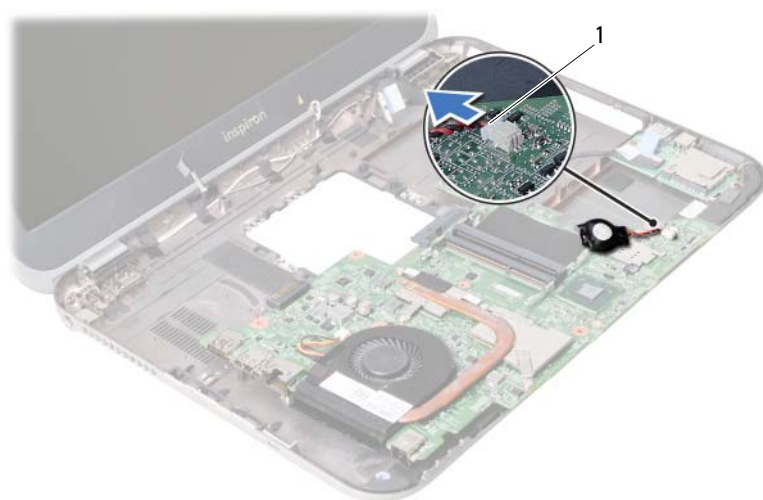
 **ΠΡΟΣΟΧΗ:** Όταν αφαιρείται η μπαταρία σε σχήμα νομίσματος, οι ρυθμίσεις του BIOS επανέρχονται στις προεπιλεγμένες. Συνιστούμε να σημειώσετε τις ρυθμίσεις του BIOS προτού αφαιρέσετε την μπαταρία σε σχήμα νομίσματος.

Προαπαιτούμενες ενέργειες

- 1 Αφαιρέστε τη μονάδα (ή τις μονάδες) μνήμης. Ανατρέξτε στην ενότητα «Αφαίρεση της μονάδας (των μονάδων) μνήμης» στη σελίδα 13.
- 2 Αφαιρέστε τη μονάδα οπτικού δίσκου. Ανατρέξτε στην ενότητα «Αφαίρεση της διάταξης της μονάδας οπτικού δίσκου» στη σελίδα 17.
- 3 Αφαιρέστε το πληκτρολόγιο. Ανατρέξτε στην ενότητα «Αφαίρεση του πληκτρολογίου» στη σελίδα 21.
- 4 Αφαιρέστε τη διάταξη του στηρίγματος παλάμης. Ανατρέξτε στην ενότητα «Αφαίρεση της διάταξης του στηρίγματος παλάμης» στη σελίδα 27.
- 5 Αφαιρέστε την μπαταρία. Ανατρέξτε στην ενότητα «Αφαίρεση της μπαταρίας» στη σελίδα 33.
- 6 Αφαιρέστε τον σκληρό δίσκο. Ανατρέξτε στην ενότητα «Αφαίρεση του σκληρού δίσκου» στη σελίδα 37.
- 7 Αφαιρέστε τη μίνι κάρτα ασύρματης επικοινωνίας. Ανατρέξτε στην ενότητα «Αφαίρεση της μίνι κάρτας ασύρματης επικοινωνίας» στη σελίδα 41.
- 8 Ακολουθήστε τις οδηγίες από το βήμα 1 έως το βήμα 4 στην ενότητα «Αφαίρεση της πλακέτας συστήματος» στη σελίδα 59.

Διαδικασία

- 1 Αποσυνδέστε το καλώδιο της μπαταρίας σε σχήμα νομίσματος από το σύνδεσμο του στην πλακέτα συστήματος.
- 2 Σηκώστε την μπαταρία σε σχήμα νομίσματος μαζί με το καλώδιό της και βγάλτε την από την πλακέτα συστήματος.



1 καλώδιο μπαταρίας σε σχήμα νομίσματος

26 Επανατοποθέτηση της μπαταρίας σε σχήμα νομίσματος



ΠΡΟΕΙΔΟΠΟΙΗΣΗ: Προτού εκτελέσετε οποιαδήποτε εργασία στο εσωτερικό του υπολογιστή σας, διαβάστε τις πληροφορίες που παραλάβατε μαζί του και αφορούν για θέματα ασφάλειας και ακολουθήστε τα βήματα που περιγράφει η ενότητα «Προτού ξεκινήσετε» στη σελίδα 9. Μετά την εκτέλεση εργασιών στο εσωτερικό του υπολογιστή σας, ακολουθήστε τις οδηγίες που αναφέρει η ενότητα «Μετά την εκτέλεση εργασιών στο εσωτερικό του υπολογιστή σας» στη σελίδα 11. Για πρόσθετες πληροφορίες σχετικά με τις άριστες πρακτικές σε θέματα ασφάλειας, ανατρέξτε στην αρχική σελίδα του ιστοτόπου για τη συμμόρφωση προς τις κανονιστικές διατάξεις στη διεύθυνση dell.com/regulatory_compliance.



ΠΡΟΕΙΔΟΠΟΙΗΣΗ: Η μπαταρία μπορεί να εκραγεί αν η εγκατάστασή της δεν γίνει σωστά. Αντικαταστήστε την μόνο με μπαταρία ίδιου ή ισοδύναμου τύπου. Για την απόρριψη των χρησιμοποιημένων μπαταριών, ακολουθήστε τις οδηγίες του κατασκευαστή.

Διαδικασία

Συνδέστε το καλώδιο της μπαταρίας σε σχήμα νομίσματος στον σύνδεσμο του στην πλακέτα συστήματος.

Μετέπειτα απαιτούμενες ενέργειες

- 1 Ακολουθήστε τις οδηγίες από το βήμα 2 έως το βήμα 5 στην ενότητα «Επανατοποθέτηση της πλακέτας συστήματος» στη σελίδα 63.
- 2 Επανατοποθετήστε τον σκληρό δίσκο.
Ανατρέξτε στην ενότητα «Επανατοποθέτηση του σκληρού δίσκου» στη σελίδα 39.
- 3 Επανατοποθετήστε την μπαταρία.
Ανατρέξτε στην ενότητα «Επανατοποθέτηση της μπαταρίας» στη σελίδα 35.
- 4 Επανατοποθετήστε τη διάταξη του στηρίγματος παλάμης. Ανατρέξτε στην ενότητα «Επανατοποθέτηση της διάταξης του στηρίγματος παλάμης» στη σελίδα 31.
- 5 Επανατοποθετήστε το πληκτρολόγιο.
Ανατρέξτε στην ενότητα «Επανατοποθέτηση του πληκτρολογίου» στη σελίδα 25.
- 6 Επανατοποθετήστε τη μονάδα οπτικού δίσκου. Ανατρέξτε στην ενότητα «Επανατοποθέτηση της διάταξης της μονάδας οπτικού δίσκου» στη σελίδα 19.
- 7 Επανατοποθετήστε τη μονάδα (ή τις μονάδες) μνήμης. Ανατρέξτε στην ενότητα «Επανατοποθέτηση της μονάδας (των μονάδων) μνήμης» στη σελίδα 15.
- 8 Ακολουθήστε τις οδηγίες που αναφέρει η ενότητα «Μετά την εκτέλεση εργασιών στο εσωτερικό του υπολογιστή σας» στη σελίδα 11.

27 Αφαίρεση της θερμικής διάταξης ψύξης



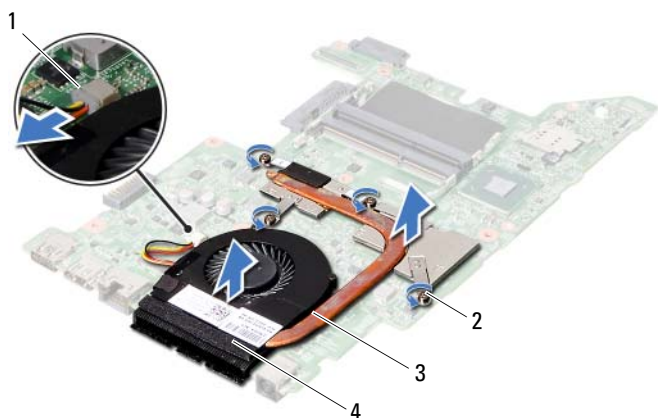
ΠΡΟΕΙΔΟΠΟΙΗΣΗ: Προτού εκτελέσετε οποιαδήποτε εργασία στο εσωτερικό του υπολογιστή σας, διαβάστε τις πληροφορίες που παραλάβατε μαζί του και αφορούν για θέματα ασφάλειας και ακολουθήστε τα βήματα που περιγράφει η ενότητα «Προτού ξεκινήσετε» στη σελίδα 9. Μετά την εκτέλεση εργασιών στο εσωτερικό του υπολογιστή σας, ακολουθήστε τις οδηγίες που αναφέρει η ενότητα «Μετά την εκτέλεση εργασιών στο εσωτερικό του υπολογιστή σας» στη σελίδα 11. Για πρόσθετες πληροφορίες σχετικά με τις άριστες πρακτικές σε θέματα ασφάλειας, ανατρέξτε στην αρχική σελίδα του ιστοτόπου για τη συμμόρφωση προς τις κανονιστικές διατάξεις στη διεύθυνση dell.com/regulatory_compliance.

Προαπαιτούμενες ενέργειες

- 1 Αφαιρέστε τη μονάδα (ή τις μονάδες) μνήμης. Ανατρέξτε στην ενότητα «Αφαίρεση της μονάδας (των μονάδων) μνήμης» στη σελίδα 13.
- 2 Αφαιρέστε τη μονάδα οπτικού δίσκου. Ανατρέξτε στην ενότητα «Αφαίρεση της διάταξης της μονάδας οπτικού δίσκου» στη σελίδα 17.
- 3 Αφαιρέστε το πληκτρολόγιο.
Ανατρέξτε στην ενότητα «Αφαίρεση του πληκτρολογίου» στη σελίδα 21.
- 4 Αφαιρέστε τη διάταξη του στηρίγματος παλάμης. Ανατρέξτε στην ενότητα «Αφαίρεση της διάταξης του στηρίγματος παλάμης» στη σελίδα 27.
- 5 Αφαιρέστε την μπαταρία.
Ανατρέξτε στην ενότητα «Αφαίρεση της μπαταρίας» στη σελίδα 33.
- 6 Αφαιρέστε τον σκληρό δίσκο.
Ανατρέξτε στην ενότητα «Αφαίρεση του σκληρού δίσκου» στη σελίδα 37.
- 7 Αφαιρέστε τη μίνι κάρτα ασύρματης επικοινωνίας. Ανατρέξτε στην ενότητα «Αφαίρεση της μίνι κάρτας ασύρματης επικοινωνίας» στη σελίδα 41.
- 8 Ακολουθήστε τις οδηγίες από το βήμα 1 έως το βήμα 4 στην ενότητα «Αφαίρεση της πλακέτας συστήματος» στη σελίδα 59.

Διαδικασία

- 1 Αποσυνδέστε το καλώδιο του ανεμιστήρα από τον σύνδεσμό του στην πλακέτα συστήματος.
- 2 Χαλαρώστε τις μη αποσπώμενες βίδες που συγκρατούν τη θερμική διάταξη ψύξης πάνω στην πλακέτα συστήματος τη μία μετά την άλλη (με τη σειρά που υποδεικνύεται πάνω στην ψύκτρα).
- 3 Σηκώστε τη θερμική διάταξη ψύξης και βγάλτε την από την πλακέτα συστήματος.



1	καλώδιο ανεμιστήρα	2	μη αποσπώμενες βίδες (4)
3	ψύκτρα	4	ανεμιστήρας

28 Επανατοποθέτηση της θερμικής διάταξης ψύξης



ΠΡΟΕΙΔΟΠΟΙΗΣΗ: Προτού εκτελέσετε οποιαδήποτε εργασία στο εσωτερικό του υπολογιστή σας, διαβάστε τις πληροφορίες που παραλάβατε μαζί του και αφορούν για θέματα ασφάλειας και ακολουθήστε τα βήματα που περιγράφει η ενότητα «Προτού ξεκινήσετε» στη σελίδα 9. Μετά την εκτέλεση εργασιών στο εσωτερικό του υπολογιστή σας, ακολουθήστε τις οδηγίες που αναφέρει η ενότητα «Μετά την εκτέλεση εργασιών στο εσωτερικό του υπολογιστή σας» στη σελίδα 11. Για πρόσθετες πληροφορίες σχετικά με τις άριστες πρακτικές σε θέματα ασφάλειας, ανατρέξτε στην αρχική σελίδα του ιστοτόπου για τη συμμόρφωση προς τις κανονιστικές διατάξεις στη διεύθυνση dell.com/regulatory_compliance.

Διαδικασία

- 1 Καθαρίστε τη θερμοαγωγίμη πάστα από την κάτω πλευρά της θερμικής διάταξης ψύξης και βάλτε νέα στρώση.
- 2 Ευθυγραμμίστε τις οπές για τις βίδες στη θερμική διάταξη ψύξης με τις οπές για τις βίδες στην πλακέτα συστήματος.
- 3 Σφίξτε τις μη αποσπώμενες βίδες που συγκρατούν τη θερμική διάταξη ψύξης πάνω στην πλακέτα συστήματος τη μία μετά την άλλη (με τη σειρά που υποδεικνύεται πάνω στην ψύκτρα).
- 4 Συνδέστε το καλώδιο του ανεμιστήρα στον σύνδεσμό του στην πλακέτα συστήματος.

Μετέπειτα απαιτούμενες ενέργειες

- 1 Ακολουθήστε τις οδηγίες από το βήμα 2 έως το βήμα 5 στην ενότητα «Επανατοποθέτηση της πλακέτας συστήματος» στη σελίδα 63.
- 2 Επανατοποθετήστε τη μίνι κάρτα ασύρματης επικοινωνίας. Ανατρέξτε στην ενότητα «Επανατοποθέτηση της μίνι κάρτας ασύρματης επικοινωνίας» στη σελίδα 43.
- 3 Επανατοποθετήστε τον σκληρό δίσκο. Ανατρέξτε στην ενότητα «Επανατοποθέτηση του σκληρού δίσκου» στη σελίδα 39.
- 4 Επανατοποθετήστε την μπαταρία. Ανατρέξτε στην ενότητα «Επανατοποθέτηση της μπαταρίας» στη σελίδα 35.
- 5 Επανατοποθετήστε τη διάταξη του στηρίγματος παλάμης. Ανατρέξτε στην ενότητα «Επανατοποθέτηση της διάταξης του στηρίγματος παλάμης» στη σελίδα 31.
- 6 Επανατοποθετήστε το πληκτρολόγιο. Ανατρέξτε στην ενότητα «Επανατοποθέτηση του πληκτρολογίου» στη σελίδα 25.
- 7 Επανατοποθετήστε τη μονάδα οπτικού δίσκου. Ανατρέξτε στην ενότητα «Επανατοποθέτηση της διάταξης της μονάδας οπτικού δίσκου» στη σελίδα 19.
- 8 Επανατοποθετήστε τη μονάδα (ή τις μονάδες) μνήμης. Ανατρέξτε στην ενότητα «Επανατοποθέτηση της μονάδας (των μονάδων) μνήμης» στη σελίδα 15.
- 9 Ακολουθήστε τις οδηγίες που αναφέρει η ενότητα «Μετά την εκτέλεση εργασιών στο εσωτερικό του υπολογιστή σας» στη σελίδα 11.

29 Αφαίρεση της διάταξης της θόνης



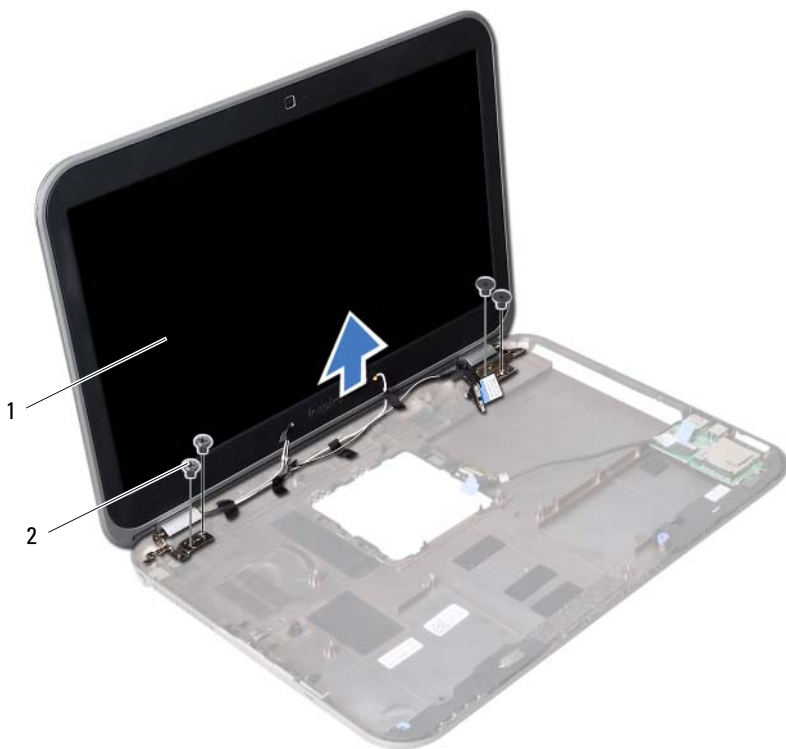
ΠΡΟΕΙΔΟΠΟΙΗΣΗ: Προτού εκτελέσετε οποιαδήποτε εργασία στο εσωτερικό του υπολογιστή σας, διαβάστε τις πληροφορίες που παραλάβατε μαζί του και αφορούν για θέματα ασφάλειας και ακολουθήστε τα βήματα που περιγράφει η ενότητα «Προτού ξεκινήσετε» στη σελίδα 9. Μετά την εκτέλεση εργασιών στο εσωτερικό του υπολογιστή σας, ακολουθήστε τις οδηγίες που αναφέρει η ενότητα «Μετά την εκτέλεση εργασιών στο εσωτερικό του υπολογιστή σας» στη σελίδα 11. Για πρόσθετες πληροφορίες σχετικά με τις άριστες πρακτικές σε θέματα ασφάλειας, ανατρέξτε στην αρχική σελίδα του ιστοτόπου για τη συμμόρφωση προς τις κανονιστικές διατάξεις στη διεύθυνση dell.com/regulatory_compliance.

Προαπαιτούμενες ενέργειες

- 1 Αφαιρέστε τη μονάδα (ή τις μονάδες) μνήμης. Ανατρέξτε στην ενότητα «Αφαίρεση της μονάδας (των μονάδων) μνήμης» στη σελίδα 13.
- 2 Αφαιρέστε τη μονάδα οπτικού δίσκου. Ανατρέξτε στην ενότητα «Αφαίρεση της διάταξης της μονάδας οπτικού δίσκου» στη σελίδα 17.
- 3 Αφαιρέστε το πληκτρολόγιο.
Ανατρέξτε στην ενότητα «Αφαίρεση του πληκτρολογίου» στη σελίδα 21.
- 4 Αφαιρέστε τη διάταξη του στηρίγματος παλάμης. Ανατρέξτε στην ενότητα «Αφαίρεση της διάταξης του στηρίγματος παλάμης» στη σελίδα 27.
- 5 Αφαιρέστε την μπαταρία.
Ανατρέξτε στην ενότητα «Αφαίρεση της μπαταρίας» στη σελίδα 33.
- 6 Αφαιρέστε τον σκληρό δίσκο.
Ανατρέξτε στην ενότητα «Αφαίρεση του σκληρού δίσκου» στη σελίδα 37.
- 7 Αφαιρέστε τη μίνι κάρτα ασύρματης επικοινωνίας. Ανατρέξτε στην ενότητα «Αφαίρεση της μίνι κάρτας ασύρματης επικοινωνίας» στη σελίδα 41.
- 8 Αφαιρέστε την κάρτα mSATA.
Ανατρέξτε στην ενότητα «Αφαίρεση της κάρτας mSATA» στη σελίδα 45.
- 9 Αφαιρέστε την πλακέτα συστήματος. Ανατρέξτε στην ενότητα «Αφαίρεση της πλακέτας συστήματος» στη σελίδα 59.

Διαδικασία

- 1 Αφαιρέστε τις βίδες που συγκρατούν τη διάταξη της οθόνης πάνω στη βάση του υπολογιστή.
- 2 Σηκώστε τη διάταξη της οθόνης και βγάλτε την από τη βάση του υπολογιστή.



1 διάταξη οθόνης

2 βίδες (4)

30 Επανατοποθέτηση της διάταξης της οθόνης



ΠΡΟΕΙΔΟΠΟΙΗΣΗ: Προτού εκτελέσετε οποιαδήποτε εργασία στο εσωτερικό του υπολογιστή σας, διαβάστε τις πληροφορίες που παραλάβατε μαζί του και αφορούν για θέματα ασφάλειας και ακολουθήστε τα βήματα που περιγράφει η ενότητα «Προτού ξεκινήσετε» στη σελίδα 9. Μετά την εκτέλεση εργασιών στο εσωτερικό του υπολογιστή σας, ακολουθήστε τις οδηγίες που αναφέρει η ενότητα «Μετά την εκτέλεση εργασιών στο εσωτερικό του υπολογιστή σας» στη σελίδα 11. Για πρόσθετες πληροφορίες σχετικά με τις άριστες πρακτικές σε θέματα ασφάλειας, ανατρέξτε στην αρχική σελίδα του ιστοτόπου για τη συμμόρφωση προς τις κανονιστικές διατάξεις στη διεύθυνση dell.com/regulatory_compliance.

Διαδικασία

- 1 Τοποθετήστε τη διάταξη της οθόνης πάνω στη βάση του υπολογιστή και ευθυγραμμίστε τις οπές της για τις βίδες με τις αντίστοιχες οπές στη βάση του υπολογιστή.
- 2 Επανατοποθετήστε τις βίδες που συγκρατούν τη διάταξη της οθόνης πάνω στη βάση του υπολογιστή.

Μετέπειτα απαιτούμενες ενέργειες

- 1 Επανατοποθετήστε την πλακέτα συστήματος. Ανατρέξτε στην ενότητα «Επανατοποθέτηση της πλακέτας συστήματος» στη σελίδα 63.
- 2 Επανατοποθετήστε την κάρτα mSATA. Ανατρέξτε στην ενότητα «Επανατοποθέτηση της κάρτας mSATA» στη σελίδα 47.
- 3 Επανατοποθετήστε τη μίνι κάρτα ασύρματης επικοινωνίας. Ανατρέξτε στην ενότητα «Επανατοποθέτηση της μίνι κάρτας ασύρματης επικοινωνίας» στη σελίδα 43.
- 4 Επανατοποθετήστε τον σκληρό δίσκο. Ανατρέξτε στην ενότητα «Επανατοποθέτηση του σκληρού δίσκου» στη σελίδα 39.
- 5 Επανατοποθετήστε την μπαταρία. Ανατρέξτε στην ενότητα «Επανατοποθέτηση της μπαταρίας» στη σελίδα 35.
- 6 Επανατοποθετήστε τη διάταξη του στηρίγματος παλάμης. Ανατρέξτε στην ενότητα «Επανατοποθέτηση της διάταξης του στηρίγματος παλάμης» στη σελίδα 31.
- 7 Επανατοποθετήστε το πληκτρολόγιο. Ανατρέξτε στην ενότητα «Επανατοποθέτηση του πληκτρολογίου» στη σελίδα 25.
- 8 Επανατοποθετήστε τη μονάδα οπτικού δίσκου. Ανατρέξτε στην ενότητα «Επανατοποθέτηση της διάταξης της μονάδας οπτικού δίσκου» στη σελίδα 19.
- 9 Επανατοποθετήστε τη μονάδα (ή τις μονάδες) μνήμης. Ανατρέξτε στην ενότητα «Επανατοποθέτηση της μονάδας (των μονάδων) μνήμης» στη σελίδα 15.
- 10 Ακολουθήστε τις οδηγίες που αναφέρει η ενότητα «Μετά την εκτέλεση εργασιών στο εσωτερικό του υπολογιστή σας» στη σελίδα 11.

31 Αφαίρεση της στεφάνης συγκράτησης της οθόνης



ΠΡΟΕΙΔΟΠΟΙΗΣΗ: Προτού εκτελέσετε οποιαδήποτε εργασία στο εσωτερικό του υπολογιστή σας, διαβάστε τις πληροφορίες που παραλάβατε μαζί του και αφορούν για θέματα ασφάλειας και ακολουθήστε τα βήματα που περιγράφει η ενότητα «Προτού ξεκινήσετε» στη σελίδα 9. Μετά την εκτέλεση εργασιών στο εσωτερικό του υπολογιστή σας, ακολουθήστε τις οδηγίες που αναφέρει η ενότητα «Μετά την εκτέλεση εργασιών στο εσωτερικό του υπολογιστή σας» στη σελίδα 11. Για πρόσθετες πληροφορίες σχετικά με τις άριστες πρακτικές σε θέματα ασφάλειας, ανατρέξτε στην αρχική σελίδα του ιστοτόπου για τη συμμόρφωση προς τις κανονιστικές διατάξεις στη διεύθυνση dell.com/regulatory_compliance.

Προαπαιτούμενες ενέργειες

- 1 Αφαιρέστε τη μονάδα (ή τις μονάδες) μνήμης. Ανατρέξτε στην ενότητα «Αφαίρεση της μονάδας (των μονάδων) μνήμης» στη σελίδα 13.
- 2 Αφαιρέστε τη μονάδα οπτικού δίσκου. Ανατρέξτε στην ενότητα «Αφαίρεση της διάταξης της μονάδας οπτικού δίσκου» στη σελίδα 17.
- 3 Αφαιρέστε το πληκτρολόγιο.
Ανατρέξτε στην ενότητα «Αφαίρεση του πληκτρολογίου» στη σελίδα 21.
- 4 Αφαιρέστε τη διάταξη του στηρίγματος παλάμης. Ανατρέξτε στην ενότητα «Αφαίρεση της διάταξης του στηρίγματος παλάμης» στη σελίδα 27.
- 5 Αφαιρέστε την μπαταρία.
Ανατρέξτε στην ενότητα «Αφαίρεση της μπαταρίας» στη σελίδα 33.
- 6 Αφαιρέστε τον σκληρό δίσκο.
Ανατρέξτε στην ενότητα «Αφαίρεση του σκληρού δίσκου» στη σελίδα 37.
- 7 Αφαιρέστε τη μίνι κάρτα ασύρματης επικοινωνίας. Ανατρέξτε στην ενότητα «Αφαίρεση της μίνι κάρτας ασύρματης επικοινωνίας» στη σελίδα 41.
- 8 Αφαιρέστε την κάρτα mSATA.
Ανατρέξτε στην ενότητα «Αφαίρεση της κάρτας mSATA» στη σελίδα 45.
- 9 Αφαιρέστε την πλακέτα συστήματος. Ανατρέξτε στην ενότητα «Αφαίρεση της πλακέτας συστήματος» στη σελίδα 59.
- 10 Αφαιρέστε τη διάταξη της οθόνης. Ανατρέξτε στην ενότητα «Αφαίρεση της διάταξης της οθόνης» στη σελίδα 73.

Διαδικασία

- 1 Με τα δάκτυλά σας ξεσφηνώστε και σηκώστε προσεκτικά το εσωτερικό άκρο της στεφάνης συγκράτησης της οθόνης.
- 2 Βγάλτε τη στεφάνη συγκράτησης της οθόνης από το κάλυμμα της πίσω πλευράς της οθόνης.



1 στεφάνη συγκράτησης οθόνης

32 Επανατοποθέτηση της στεφάνης συγκράτησης της οθόνης



ΠΡΟΕΙΔΟΠΟΙΗΣΗ: Προτού εκτελέσετε οποιαδήποτε εργασία στο εσωτερικό του υπολογιστή σας, διαβάστε τις πληροφορίες που παραλάβατε μαζί του και αφορούν για θέματα ασφάλειας και ακολουθήστε τα βήματα που περιγράφει η ενότητα «Προτού ξεκινήσετε» στη σελίδα 9. Μετά την εκτέλεση εργασιών στο εσωτερικό του υπολογιστή σας, ακολουθήστε τις οδηγίες που αναφέρει η ενότητα «Μετά την εκτέλεση εργασιών στο εσωτερικό του υπολογιστή σας» στη σελίδα 11. Για πρόσθετες πληροφορίες σχετικά με τις άριστες πρακτικές σε θέματα ασφάλειας, ανατρέξτε στην αρχική σελίδα του ιστοτόπου για τη συμμόρφωση προς τις κανονιστικές διατάξεις στη διεύθυνση dell.com/regulatory_compliance.

Διαδικασία

Ευθυγραμμίστε τη στεφάνη συγκράτησης της οθόνης με το κάλυμμα της πίσω πλευράς της οθόνης και κουμπώστε την προσεκτικά στη σωστή θέση.

Μετέπειτα απαιτούμενες ενέργειες

- 1 Επανατοποθετήστε τη διάταξη της οθόνης. Ανατρέξτε στην ενότητα «Επανατοποθέτηση της διάταξης της οθόνης» στη σελίδα 75.
- 2 Επανατοποθετήστε την πλακέτα συστήματος. Ανατρέξτε στην ενότητα «Επανατοποθέτηση της πλακέτας συστήματος» στη σελίδα 63.
- 3 Επανατοποθετήστε την κάρτα mSATA. Ανατρέξτε στην ενότητα «Επανατοποθέτηση της κάρτας mSATA» στη σελίδα 47.
- 4 Επανατοποθετήστε τη μίνι κάρτα ασύρματης επικοινωνίας. Ανατρέξτε στην ενότητα «Επανατοποθέτηση της μίνι κάρτας ασύρματης επικοινωνίας» στη σελίδα 43.
- 5 Επανατοποθετήστε τον σκληρό δίσκο. Ανατρέξτε στην ενότητα «Επανατοποθέτηση του σκληρού δίσκου» στη σελίδα 39.
- 6 Επανατοποθετήστε την μπαταρία. Ανατρέξτε στην ενότητα «Επανατοποθέτηση της μπαταρίας» στη σελίδα 35.
- 7 Επανατοποθετήστε τη διάταξη του στηρίγματος παλάμης. Ανατρέξτε στην ενότητα «Επανατοποθέτηση της διάταξης του στηρίγματος παλάμης» στη σελίδα 31.
- 8 Επανατοποθετήστε το πληκτρολόγιο. Ανατρέξτε στην ενότητα «Επανατοποθέτηση του πληκτρολογίου» στη σελίδα 25.
- 9 Επανατοποθετήστε τη μονάδα οπτικού δίσκου. Ανατρέξτε στην ενότητα «Επανατοποθέτηση της διάταξης της μονάδας οπτικού δίσκου» στη σελίδα 19.
- 10 Επανατοποθετήστε τη μονάδα (ή τις μονάδες) μνήμης. Ανατρέξτε στην ενότητα «Επανατοποθέτηση της μονάδας (των μονάδων) μνήμης» στη σελίδα 15.
- 11 Ακολουθήστε τις οδηγίες που αναφέρει η ενότητα «Μετά την εκτέλεση εργασιών στο εσωτερικό του υπολογιστή σας» στη σελίδα 11.

33 Αφαίρεση των μεντεσέδων της οθόνης



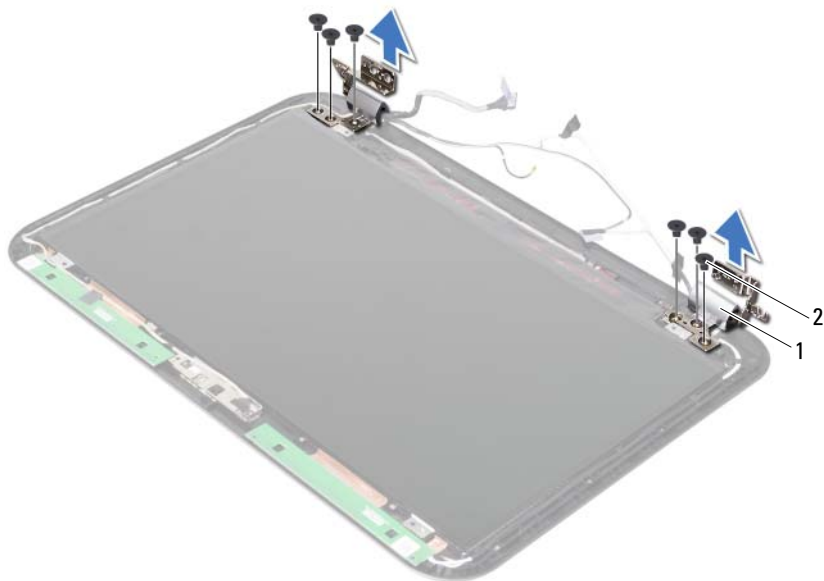
ΠΡΟΕΙΔΟΠΟΙΗΣΗ: Προτού εκτελέσετε οποιαδήποτε εργασία στο εσωτερικό του υπολογιστή σας, διαβάστε τις πληροφορίες που παραλάβατε μαζί του και αφορούν για θέματα ασφάλειας και ακολουθήστε τα βήματα που περιγράφει η ενότητα «Προτού ξεκινήσετε» στη σελίδα 9. Μετά την εκτέλεση εργασιών στο εσωτερικό του υπολογιστή σας, ακολουθήστε τις οδηγίες που αναφέρει η ενότητα «Μετά την εκτέλεση εργασιών στο εσωτερικό του υπολογιστή σας» στη σελίδα 11. Για πρόσθετες πληροφορίες σχετικά με τις άριστες πρακτικές σε θέματα ασφάλειας, ανατρέξτε στην αρχική σελίδα του ιστοτόπου για τη συμμόρφωση προς τις κανονιστικές διατάξεις στη διεύθυνση dell.com/regulatory_compliance.

Προαπαιτούμενες ενέργειες

- 1 Αφαιρέστε τη μονάδα (ή τις μονάδες) μνήμης. Ανατρέξτε στην ενότητα «Αφαίρεση της μονάδας (των μονάδων) μνήμης» στη σελίδα 13.
- 2 Αφαιρέστε τη μονάδα οπτικού δίσκου. Ανατρέξτε στην ενότητα «Αφαίρεση της διάταξης της μονάδας οπτικού δίσκου» στη σελίδα 17.
- 3 Αφαιρέστε το πληκτρολόγιο.
Ανατρέξτε στην ενότητα «Αφαίρεση του πληκτρολογίου» στη σελίδα 21.
- 4 Αφαιρέστε τη διάταξη του στηρίγματος παλάμης. Ανατρέξτε στην ενότητα «Αφαίρεση της διάταξης του στηρίγματος παλάμης» στη σελίδα 27.
- 5 Αφαιρέστε την μπαταρία.
Ανατρέξτε στην ενότητα «Αφαίρεση της μπαταρίας» στη σελίδα 33.
- 6 Αφαιρέστε τον σκληρό δίσκο.
Ανατρέξτε στην ενότητα «Αφαίρεση του σκληρού δίσκου» στη σελίδα 37.
- 7 Αφαιρέστε τη μίνι κάρτα ασύρματης επικοινωνίας. Ανατρέξτε στην ενότητα «Αφαίρεση της μίνι κάρτας ασύρματης επικοινωνίας» στη σελίδα 41.
- 8 Αφαιρέστε την κάρτα mSATA.
Ανατρέξτε στην ενότητα «Αφαίρεση της κάρτας mSATA» στη σελίδα 45.
- 9 Αφαιρέστε την πλακέτα συστήματος.
Ανατρέξτε στην ενότητα «Αφαίρεση της πλακέτας συστήματος» στη σελίδα 59.
- 10 Αφαιρέστε τη διάταξη της οθόνης.
Ανατρέξτε στην ενότητα «Αφαίρεση της διάταξης της οθόνης» στη σελίδα 73.
- 11 Αφαιρέστε τη στεφάνη συγκράτησης της οθόνης. Ανατρέξτε στην ενότητα «Μετά την εκτέλεση εργασιών στο εσωτερικό του υπολογιστή σας» στη σελίδα 11.

Διαδικασία

- 1 Αφαιρέστε τις βίδες που συγκρατούν τους μεντεσέδες της οθόνης πάνω στο πλαίσιο της.
- 2 Σηκώστε τους μεντεσέδες της οθόνης και βγάλτε τους από το κάλυμμα της πίσω πλευράς της οθόνης.



1 μεντεσέδες οθόνης (2)

2 βίδες (6)

34 Επανατοποθέτηση των μεντεσέδων της οθόνης



ΠΡΟΕΙΔΟΠΟΙΗΣΗ: Προτού εκτελέσετε οποιαδήποτε εργασία στο εσωτερικό του υπολογιστή σας, διαβάστε τις πληροφορίες που παραλάβατε μαζί του και αφορούν για θέματα ασφάλειας και ακολουθήστε τα βήματα που περιγράφει η ενότητα «Προτού ξεκινήσετε» στη σελίδα 9. Μετά την εκτέλεση εργασιών στο εσωτερικό του υπολογιστή σας, ακολουθήστε τις οδηγίες που αναφέρει η ενότητα «Μετά την εκτέλεση εργασιών στο εσωτερικό του υπολογιστή σας» στη σελίδα 11. Για πρόσθετες πληροφορίες σχετικά με τις άριστες πρακτικές σε θέματα ασφάλειας, ανατρέξτε στην αρχική σελίδα του ιστοτόπου για τη συμμόρφωση προς τις κανονιστικές διατάξεις στη διεύθυνση dell.com/regulatory_compliance.

Διαδικασία

- 1 Ευθυγραμμίστε τις οπές για τις βίδες στους μεντεσέδες της οθόνης με τις αντίστοιχες οπές στο κάλυμμά της πίσω πλευράς της.
- 2 Επανατοποθετήστε τις βίδες που συγκρατούν τους μεντεσέδες της οθόνης πάνω στο κάλυμμα της πίσω πλευράς της.

Μετέπειτα απαιτούμενες ενέργειες

- 1 Επανατοποθετήστε τη στεφάνη συγκράτησης της οθόνης. Ανατρέξτε στην ενότητα «Επανατοποθέτηση της στεφάνης συγκράτησης της οθόνης» στη σελίδα 79.
- 2 Επανατοποθετήστε τη διάταξη της οθόνης. Ανατρέξτε στην ενότητα «Επανατοποθέτηση της διάταξης της οθόνης» στη σελίδα 75.
- 3 Επανατοποθετήστε την πλακέτα συστήματος. Ανατρέξτε στην ενότητα «Επανατοποθέτηση της πλακέτας συστήματος» στη σελίδα 63.
- 4 Επανατοποθετήστε την κάρτα mSATA. Ανατρέξτε στην ενότητα «Επανατοποθέτηση της κάρτας mSATA» στη σελίδα 47.
- 5 Επανατοποθετήστε τη μίνι κάρτα ασύρματης επικοινωνίας. Ανατρέξτε στην ενότητα «Επανατοποθέτηση της μίνι κάρτας ασύρματης επικοινωνίας» στη σελίδα 43.
- 6 Επανατοποθετήστε τον σκληρό δίσκο. Ανατρέξτε στην ενότητα «Επανατοποθέτηση του σκληρού δίσκου» στη σελίδα 39.
- 7 Επανατοποθετήστε την μπαταρία. Ανατρέξτε στην ενότητα «Επανατοποθέτηση της μπαταρίας» στη σελίδα 35.
- 8 Επανατοποθετήστε τη διάταξη του στηρίγματος παλάμης. Ανατρέξτε στην ενότητα «Επανατοποθέτηση της διάταξης του στηρίγματος παλάμης» στη σελίδα 31.
- 9 Επανατοποθετήστε το πληκτρολόγιο. Ανατρέξτε στην ενότητα «Επανατοποθέτηση του πληκτρολογίου» στη σελίδα 25.

- 10** Επανατοποθετήστε τη μονάδα οπτικού δίσκου. Ανατρέξτε στην ενότητα «Επανατοποθέτηση της διάταξης της μονάδας οπτικού δίσκου» στη σελίδα 19.
- 11** Επανατοποθετήστε τη μονάδα (ή τις μονάδες) μνήμης. Ανατρέξτε στην ενότητα «Επανατοποθέτηση της μονάδας (των μονάδων) μνήμης» στη σελίδα 15.
- 12** Ακολουθήστε τις οδηγίες που αναφέρει η ενότητα «Μετά την εκτέλεση εργασιών στο εσωτερικό του υπολογιστή σας» στη σελίδα 11.

35 Αφαίρεση του πλαισίου της οθόνης



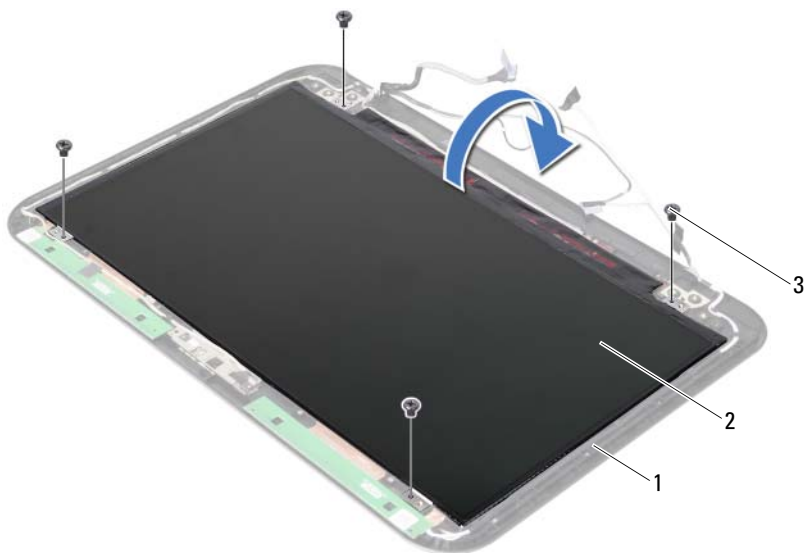
ΠΡΟΕΙΔΟΠΟΙΗΣΗ: Προτού εκτελέσετε οποιαδήποτε εργασία στο εσωτερικό του υπολογιστή σας, διαβάστε τις πληροφορίες που παραλάβατε μαζί του και αφορούν για θέματα ασφάλειας και ακολουθήστε τα βήματα που περιγράφει η ενότητα «Προτού ξεκινήσετε» στη σελίδα 9. Μετά την εκτέλεση εργασιών στο εσωτερικό του υπολογιστή σας, ακολουθήστε τις οδηγίες που αναφέρει η ενότητα «Μετά την εκτέλεση εργασιών στο εσωτερικό του υπολογιστή σας» στη σελίδα 11. Για πρόσθετες πληροφορίες σχετικά με τις άριστες πρακτικές σε θέματα ασφάλειας, ανατρέξτε στην αρχική σελίδα του ιστοτόπου για τη συμμόρφωση προς τις κανονιστικές διατάξεις στη διεύθυνση dell.com/regulatory_compliance.

Προαπαιτούμενες ενέργειες

- 1 Αφαιρέστε τη μονάδα (ή τις μονάδες) μνήμης. Ανατρέξτε στην ενότητα «Αφαίρεση της μονάδας (των μονάδων) μνήμης» στη σελίδα 13.
- 2 Αφαιρέστε τη μονάδα οπτικού δίσκου. Ανατρέξτε στην ενότητα «Αφαίρεση της διάταξης της μονάδας οπτικού δίσκου» στη σελίδα 17.
- 3 Αφαιρέστε το πληκτρολόγιο.
Ανατρέξτε στην ενότητα «Αφαίρεση του πληκτρολογίου» στη σελίδα 21.
- 4 Αφαιρέστε τη διάταξη του στηρίγματος παλάμης. Ανατρέξτε στην ενότητα «Αφαίρεση της διάταξης του στηρίγματος παλάμης» στη σελίδα 27.
- 5 Αφαιρέστε την μπαταρία.
Ανατρέξτε στην ενότητα «Αφαίρεση της μπαταρίας» στη σελίδα 33.
- 6 Αφαιρέστε τον σκληρό δίσκο.
Ανατρέξτε στην ενότητα «Αφαίρεση του σκληρού δίσκου» στη σελίδα 37.
- 7 Αφαιρέστε τη μίνι κάρτα ασύρματης επικοινωνίας. Ανατρέξτε στην ενότητα «Αφαίρεση της μίνι κάρτας ασύρματης επικοινωνίας» στη σελίδα 41.
- 8 Αφαιρέστε την κάρτα mSATA.
Ανατρέξτε στην ενότητα «Αφαίρεση της κάρτας mSATA» στη σελίδα 45.
- 9 Αφαιρέστε την πλακέτα συστήματος. Ανατρέξτε στην ενότητα «Αφαίρεση της πλακέτας συστήματος» στη σελίδα 59.
- 10 Αφαιρέστε τη διάταξη της οθόνης.
Ανατρέξτε στην ενότητα «Αφαίρεση της διάταξης της οθόνης» στη σελίδα 73.
- 11 Αφαιρέστε τη στεφάνη συγκράτησης της οθόνης. Ανατρέξτε στην ενότητα «Αφαίρεση της στεφάνης συγκράτησης της οθόνης» στη σελίδα 77.
- 12 Αφαιρέστε τους μεντεσέδες της οθόνης. Ανατρέξτε στην ενότητα «Αφαίρεση των μεντεσέδων της οθόνης» στη σελίδα 81.

Διαδικασία

- 1 Αφαιρέστε τις βίδες που συγκρατούν το πλαίσιο της οθόνης πάνω στο κάλυμμα της πίσω πλευράς της.
- 2 Σηκώστε απαλά το πλαίσιο της οθόνης και γυρίστε το ανάποδα.

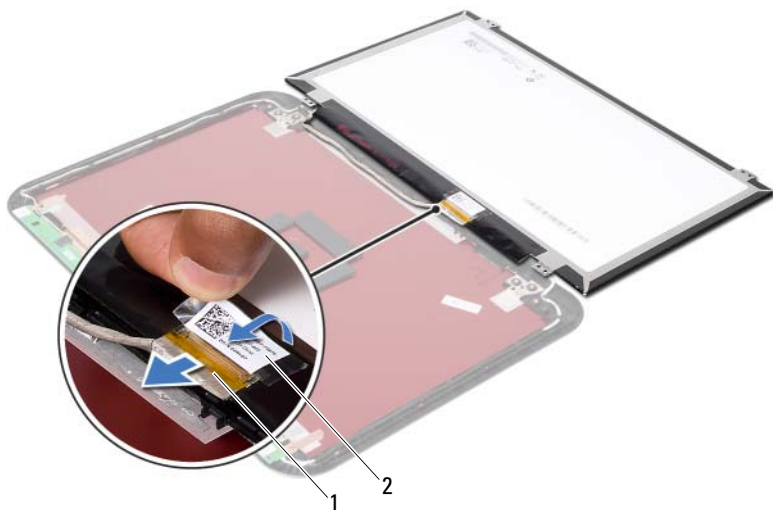


1 κάλυμμα πίσω πλευράς οθόνης

2 πλαίσιο οθόνης

3 βίδες (4)

- 3 Ξεκολλήστε την ταινία που είναι κολλημένη πάνω από το καλώδιο της οθόνης.
- 4 Αποσυνδέστε το καλώδιο της οθόνης από τον σύνδεσμο του στο πλαίσιο της οθόνης.



1 καλώδιο οθόνης

2 ταινίες

36 Επανατοποθέτηση του πλαισίου της οθόνης



ΠΡΟΕΙΔΟΠΟΙΗΣΗ: Προτού εκτελέσετε οποιαδήποτε εργασία στο εσωτερικό του υπολογιστή σας, διαβάστε τις πληροφορίες που παραλάβατε μαζί του και αφορούν για θέματα ασφάλειας και ακολουθήστε τα βήματα που περιγράφει η ενότητα «Προτού ξεκινήσετε» στη σελίδα 9. Μετά την εκτέλεση εργασιών στο εσωτερικό του υπολογιστή σας, ακολουθήστε τις οδηγίες που αναφέρει η ενότητα «Μετά την εκτέλεση εργασιών στο εσωτερικό του υπολογιστή σας» στη σελίδα 11. Για πρόσθετες πληροφορίες σχετικά με τις άριστες πρακτικές σε θέματα ασφάλειας, ανατρέξτε στην αρχική σελίδα του ιστοτόπου για τη συμμόρφωση προς τις κανονιστικές διατάξεις στη διεύθυνση dell.com/regulatory_compliance.

Διαδικασία

- 1 Συνδέστε το καλώδιο της οθόνης στον σύνδεσμό του στο πλαίσιο της οθόνης.
- 2 Κολλήστε την ταινία πάνω από το καλώδιο της οθόνης.
- 3 Τοποθετήστε απαλά το πλαίσιο της οθόνης πάνω στο κάλυμμα της πίσω πλευράς της.
- 4 Ευθυγραμμίστε τις οπές για τις βίδες στο πλαίσιο της οθόνης με τις αντίστοιχες οπές στο κάλυμμά της πίσω πλευράς της.
- 5 Επανατοποθετήστε τις βίδες που συγκρατούν το πλαίσιο της οθόνης πάνω στο κάλυμμα της πίσω πλευράς της.

Μετέπειτα απαιτούμενες ενέργειες

- 1 Επανατοποθετήστε τους μεντεσέδες της οθόνης. Ανατρέξτε στην ενότητα «Επανατοποθέτηση των μεντεσέδων της οθόνης» στη σελίδα 83.
- 2 Επανατοποθετήστε τη στεφάνη συγκράτησης της οθόνης. Ανατρέξτε στην ενότητα «Επανατοποθέτηση της στεφάνης συγκράτησης της οθόνης» στη σελίδα 79.
- 3 Επανατοποθετήστε τη διάταξη της οθόνης. Ανατρέξτε στην ενότητα «Επανατοποθέτηση της διάταξης της οθόνης» στη σελίδα 75.
- 4 Επανατοποθετήστε την πλακέτα συστήματος. Ανατρέξτε στην ενότητα «Επανατοποθέτηση της πλακέτας συστήματος» στη σελίδα 63.
- 5 Επανατοποθετήστε την κάρτα mSATA.
Ανατρέξτε στην ενότητα «Επανατοποθέτηση της κάρτας mSATA» στη σελίδα 47.
- 6 Επανατοποθετήστε τη μίνι κάρτα ασύρματης επικοινωνίας. Ανατρέξτε στην ενότητα «Επανατοποθέτηση της μίνι κάρτας ασύρματης επικοινωνίας» στη σελίδα 43.
- 7 Επανατοποθετήστε τον σκληρό δίσκο.
Ανατρέξτε στην ενότητα «Επανατοποθέτηση του σκληρού δίσκου» στη σελίδα 39.
- 8 Επανατοποθετήστε την μπαταρία.
Ανατρέξτε στην ενότητα «Επανατοποθέτηση της μπαταρίας» στη σελίδα 35.
- 9 Επανατοποθετήστε τη διάταξη του στηρίγματος παλάμης. Ανατρέξτε στην ενότητα «Επανατοποθέτηση της διάταξης του στηρίγματος παλάμης» στη σελίδα 31.
- 10 Επανατοποθετήστε το πληκτρολόγιο. Ανατρέξτε στην ενότητα «Επανατοποθέτηση του πληκτρολογίου» στη σελίδα 25.

- 11** Επανατοποθετήστε τη μονάδα οπτικού δίσκου. Ανατρέξτε στην ενότητα «Επανατοποθέτηση της διάταξης της μονάδας οπτικού δίσκου» στη σελίδα 19.
- 12** Επανατοποθετήστε τη μονάδα (ή τις μονάδες) μνήμης. Ανατρέξτε στην ενότητα «Επανατοποθέτηση της μονάδας (των μονάδων) μνήμης» στη σελίδα 15.
- 13** Ακολουθήστε τις οδηγίες που αναφέρει η ενότητα «Μετά την εκτέλεση εργασιών στο εσωτερικό του υπολογιστή σας» στη σελίδα 11.

37 Αφαίρεση της μονάδας της κάμερας



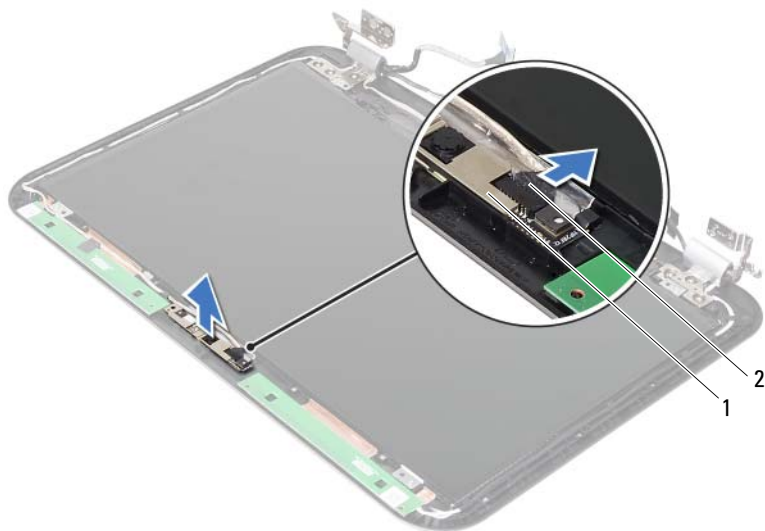
ΠΡΟΕΙΔΟΠΟΙΗΣΗ: Προτού εκτελέσετε οποιαδήποτε εργασία στο εσωτερικό του υπολογιστή σας, διαβάστε τις πληροφορίες που παραλάβατε μαζί του και αφορούν για θέματα ασφάλειας και ακολουθήστε τα βήματα που περιγράφει η ενότητα «Προτού ξεκινήσετε» στη σελίδα 9. Μετά την εκτέλεση εργασιών στο εσωτερικό του υπολογιστή σας, ακολουθήστε τις οδηγίες που αναφέρει η ενότητα «Μετά την εκτέλεση εργασιών στο εσωτερικό του υπολογιστή σας» στη σελίδα 11. Για πρόσθετες πληροφορίες σχετικά με τις άριστες πρακτικές σε θέματα ασφάλειας, ανατρέξτε στην αρχική σελίδα του ιστοτόπου για τη συμμόρφωση προς τις κανονιστικές διατάξεις στη διεύθυνση dell.com/regulatory_compliance.

Προαπαιτούμενες ενέργειες

- 1 Αφαιρέστε τη μονάδα (ή τις μονάδες) μνήμης. Ανατρέξτε στην ενότητα «Αφαίρεση της μονάδας (των μονάδων) μνήμης» στη σελίδα 13.
- 2 Αφαιρέστε τη μονάδα οπτικού δίσκου. Ανατρέξτε στην ενότητα «Αφαίρεση της διάταξης της μονάδας οπτικού δίσκου» στη σελίδα 17.
- 3 Αφαιρέστε το πληκτρολόγιο.
Ανατρέξτε στην ενότητα «Αφαίρεση του πληκτρολογίου» στη σελίδα 21.
- 4 Αφαιρέστε τη διάταξη του στηρίγματος παλάμης. Ανατρέξτε στην ενότητα «Αφαίρεση της διάταξης του στηρίγματος παλάμης» στη σελίδα 27.
- 5 Αφαιρέστε την μπαταρία.
Ανατρέξτε στην ενότητα «Αφαίρεση της μπαταρίας» στη σελίδα 33.
- 6 Αφαιρέστε τον σκληρό δίσκο.
Ανατρέξτε στην ενότητα «Αφαίρεση του σκληρού δίσκου» στη σελίδα 37.
- 7 Αφαιρέστε τη μίνι κάρτα ασύρματης επικοινωνίας. Ανατρέξτε στην ενότητα «Αφαίρεση της μίνι κάρτας ασύρματης επικοινωνίας» στη σελίδα 41.
- 8 Αφαιρέστε την πλακέτα συστήματος.
Ανατρέξτε στην ενότητα «Αφαίρεση της πλακέτας συστήματος» στη σελίδα 59.
- 9 Αφαιρέστε τη διάταξη της οθόνης.
Ανατρέξτε στην ενότητα «Αφαίρεση της διάταξης της οθόνης» στη σελίδα 73.
- 10 Αφαιρέστε τη στεφάνη συγκράτησης της οθόνης. Ανατρέξτε στην ενότητα «Αφαίρεση της στεφάνης συγκράτησης της οθόνης» στη σελίδα 77.

Διαδικασία

- 1 Αποσυνδέστε το καλώδιο της κάμερας από τον σύνδεσμο του στη μονάδα της κάμερας.
- 2 Σηκώστε τη μονάδα της κάμερας και βγάλτε την από το κάλυμμα της πίσω πλευράς της οθόνης.



1 μονάδα κάμερας

2 καλώδιο κάμερας

38 Επανατοποθέτηση της μονάδας της κάμερας



ΠΡΟΕΙΔΟΠΟΙΗΣΗ: Προτού εκτελέσετε οποιαδήποτε εργασία στο εσωτερικό του υπολογιστή σας, διαβάστε τις πληροφορίες που παραλάβατε μαζί του και αφορούν για θέματα ασφάλειας και ακολουθήστε τα βήματα που περιγράφει η ενότητα «Προτού ξεκινήσετε» στη σελίδα 9. Μετά την εκτέλεση εργασιών στο εσωτερικό του υπολογιστή σας, ακολουθήστε τις οδηγίες που αναφέρει η ενότητα «Μετά την εκτέλεση εργασιών στο εσωτερικό του υπολογιστή σας» στη σελίδα 11. Για πρόσθετες πληροφορίες σχετικά με τις άριστες πρακτικές σε θέματα ασφάλειας, ανατρέξτε στην αρχική σελίδα του ιστοτόπου για τη συμμόρφωση προς τις κανονιστικές διατάξεις στη διεύθυνση dell.com/regulatory_compliance.

Διαδικασία

- 1 Ευθυγραμμίστε τη μονάδα της κάμερας πάνω στο κάλυμμα της πίσω πλευράς της οθόνης.
- 2 Συνδέστε το καλώδιο της κάμερας στον σύνδεσμό του στη μονάδα της κάμερας.

Μετέπειτα απαιτούμενες ενέργειες

- 1 Επανατοποθετήστε τη στεφάνη συγκράτησης της οθόνης. Ανατρέξτε στην ενότητα «Επανατοποθέτηση της στεφάνης συγκράτησης της οθόνης» στη σελίδα 79.
- 2 Επανατοποθετήστε τη διάταξη της οθόνης. Ανατρέξτε στην ενότητα «Επανατοποθέτηση της διάταξης της οθόνης» στη σελίδα 75.
- 3 Επανατοποθετήστε την πλακέτα συστήματος. Ανατρέξτε στην ενότητα «Επανατοποθέτηση της πλακέτας συστήματος» στη σελίδα 63.
- 4 Επανατοποθετήστε τη μίνι κάρτα ασύρματης επικοινωνίας. Ανατρέξτε στην ενότητα «Επανατοποθέτηση της μίνι κάρτας ασύρματης επικοινωνίας» στη σελίδα 43.
- 5 Επανατοποθετήστε τον σκληρό δίσκο.
Ανατρέξτε στην ενότητα «Επανατοποθέτηση του σκληρού δίσκου» στη σελίδα 39.
- 6 Επανατοποθετήστε την μπαταρία.
Ανατρέξτε στην ενότητα «Επανατοποθέτηση της μπαταρίας» στη σελίδα 35.
- 7 Επανατοποθετήστε τη διάταξη του στηρίγματος παλάμης. Ανατρέξτε στην ενότητα «Επανατοποθέτηση της διάταξης του στηρίγματος παλάμης» στη σελίδα 31.
- 8 Επανατοποθετήστε το πληκτρολόγιο.
Ανατρέξτε στην ενότητα «Επανατοποθέτηση του πληκτρολογίου» στη σελίδα 25.
- 9 Επανατοποθετήστε τη μονάδα οπτικού δίσκου. Ανατρέξτε στην ενότητα «Επανατοποθέτηση της διάταξης της μονάδας οπτικού δίσκου» στη σελίδα 19.
- 10 Επανατοποθετήστε τη μονάδα (ή τις μονάδες) μνήμης. Ανατρέξτε στην ενότητα «Επανατοποθέτηση της μονάδας (των μονάδων) μνήμης» στη σελίδα 15.
- 11 Ακολουθήστε τις οδηγίες που αναφέρει η ενότητα «Μετά την εκτέλεση εργασιών στο εσωτερικό του υπολογιστή σας» στη σελίδα 11.

39 Αναβάθμιση του BIOS

Όταν υπάρχει διαθέσιμη ενημερωμένη έκδοση ή αφού αντικαταστήσετε την πλακέτα συστήματος, μπορεί να χρειαστεί να αναβαθμίσετε το BIOS. Για την αναβάθμιση του BIOS:

- 1 Θέστε τον υπολογιστή σε λειτουργία.
- 2 Επισκεφτείτε την ιστοσελίδα support.dell.com/support/downloads.
- 3 Εντοπίστε το αρχείο της ενημερωμένης έκδοσης του BIOS που ενδείκνυται για τον υπολογιστή σας.



ΣΗΜΕΙΩΣΗ: Η ετικέτα εξυπηρέτησης για τον υπολογιστή σας βρίσκεται στην πίσω πλευρά του. Περισσότερες πληροφορίες περιέχει ο *Οδηγός γρήγορης εκκίνησης* που παραλάβατε μαζί με τον υπολογιστή σας.

Αν έχετε την ετικέτα εξυπηρέτησης του υπολογιστή σας ή τον κωδικό ταχείας εξυπηρέτησης:

- a Καταχωρίστε την ετικέτα εξυπηρέτησης του υπολογιστή σας ή τον κωδικό ταχείας εξυπηρέτησης στο πεδίο **Service Tag or Express Service Code** (Ετικέτα εξυπηρέτησης ή κωδικός ταχείας εξυπηρέτησης).
- b Κάντε κλικ στην επιλογή **Submit** (Υποβολή) και προχωρήστε στο βήμα 4.

Αν δεν έχετε την ετικέτα εξυπηρέτησης του υπολογιστή σας ή τον κωδικό ταχείας εξυπηρέτησης:

- a Επιλέξτε μία από τις εξής δυνατότητες:
 - **Automatically detect my Service Tag for me** (Αυτόματη επιλογή της ετικέτας εξυπηρέτησης)
 - **Choose from My Products and Services List** (Επιλογή από τον κατάλογο με τα προϊόντα και τις υπηρεσίες μου)
 - **Choose from a list of all Dell products** (Επιλογή από κατάλογο όλων των προϊόντων της Dell)
- b Κάντε κλικ στην επιλογή **Continue** (Συνέχεια) και ακολουθήστε τις οδηγίες που παρουσιάζονται στην οθόνη.

- 4 Στην οθόνη εμφανίζεται μια λίστα αποτελεσμάτων. Κάντε κλικ στην επιλογή **BIOS**.
- 5 Κάντε κλικ στην επιλογή **Download File** (Λήψη αρχείου) για να γίνει η λήψη του πιο πρόσφατου αρχείου BIOS.
- 6 Στο παράθυρο **Please select your download method below** (Επιλέξτε παρακάτω τη μέθοδο λήψης), κάντε κλικ στην επιλογή **For Single File Download via Browser** (Για λήψη ενός μόνο αρχείου μέσω προγράμματος περιήγησης) και ύστερα κλικ στην επιλογή **Download Now** (Λήψη τώρα). Εμφανίζεται το παράθυρο **File Download** (Λήψη αρχείου).
- 7 Στο παράθυρο **Save As** (Αποθήκευση ως) επιλέξτε την κατάλληλη θέση αποθήκευσης του αρχείου στον υπολογιστή σας μετά τη λήψη του.

- 8 Αν εμφανιστεί το παράθυρο **Download Complete** (Η λήψη ολοκληρώθηκε), κάντε κλικ στην επιλογή **Close** (Κλείσιμο).
- 9 Πλοηγηθείτε στον φάκελο όπου αποθηκεύτηκε το ληφθέν αρχείο ενημερωμένης έκδοσης του BIOS.
- 10 Κάντε διπλό κλικ στο εικονίδιο του αρχείου ενημερωμένης έκδοσης του BIOS και ακολουθήστε τις οδηγίες που παρουσιάζονται στην οθόνη.